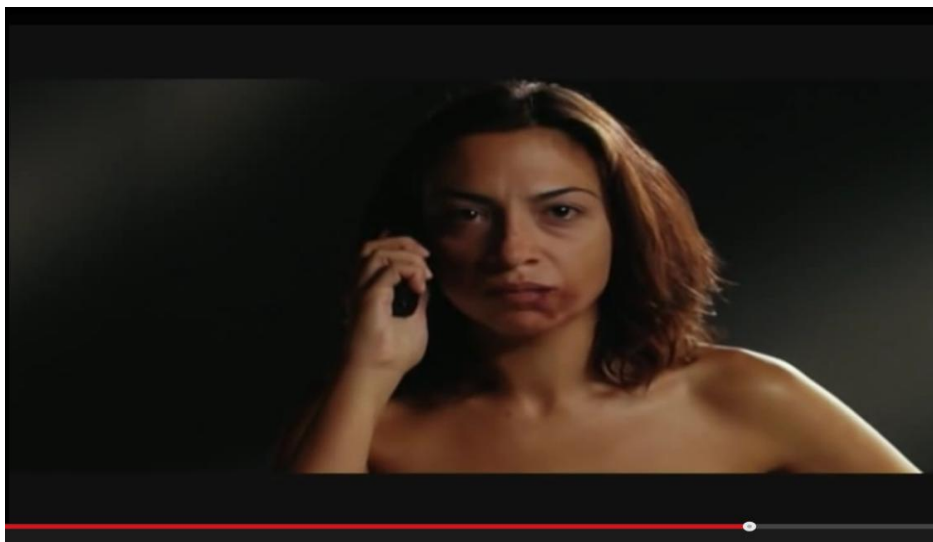


ΦΥΛΛΟ ΔΡΑΣΤΗΡΙΟΤΗΤΑΣ 1

Θέμα Παρουσίασης: «Ενημέρωση και Ευαισθητοποίηση των μαθητών σχετικά με την έμφυλη βία»

ΟΔΗΓΙΕΣ:

ΑΦΟΥ ΠΑΡΑΚΟΛΟΥΘΗΣΕΤΕ ΠΡΟΣΕΧΤΙΚΑ ΤΟ ΒΙΝΤΕΟ ΑΚΟΛΟΥΘΕΙΣΤΕ ΤΑ ΠΑΡΑΚΑΤΩ ΒΗΜΑΤΑ ΠΡΟΚΕΙΜΕΝΟΥ ΝΑ ΔΙΕΡΕΥΝΗΣΕΤΕ ΤΟ ΘΕΜΑ ΤΗΣ ΠΑΡΟΥΣΙΑΣΗΣ!



- **ΒΗΜΑ 1^ο** : Να αναφέρετε το κύριο θέμα που παρουσιάζεται στο βίντεο.
- **ΒΗΜΑ 2^ο** : Να αναφέρετε τις μορφές του υπό διερεύνηση θέματος με τη βοήθεια των εικόνων που παρουσιάζονται στο Φύλλο Πληροφόρησης 2.
- **ΒΗΜΑ 3^ο** : Βάσει των μορφών έμφυλης βίας και τον τρόπο εκδήλωσής τους, να καταγράψετε σε δύο στήλες τα χαρακτηριστικά μιας υγιούς σχέσης και μιας βίαιης σχέσης.

ΥΓΙΟΥΣ ΣΧΕΣΗΣ <= ΧΑΡΑΚΤΗΡΙΣΤΙΚΑ => ΒΙΑΙΗΣ ΣΧΕΣΗΣ

