

Μαθαίνω να κυκλοφορώ  
**ΜΕ ΑΣΦΑΛΕΙΑ**

## Σεμινάρια Κυκλοφοριακής Αγωγής για παιδιά Δημοτικού 6-8 ετών

Ινστιτούτο Βιώσιμης Κινητικότητας & Δικτύων Μεταφορών

Presenter Name

Ας γνωρίσουμε τους φίλους μας

# Η φίλη μας η Διαβασούλα

Γεια σας παιδιά! Είμαι η Διαβασούλα και είμαι εδώ για να σας βοηθήσω να περνάμε το δρόμο με ασφάλεια!



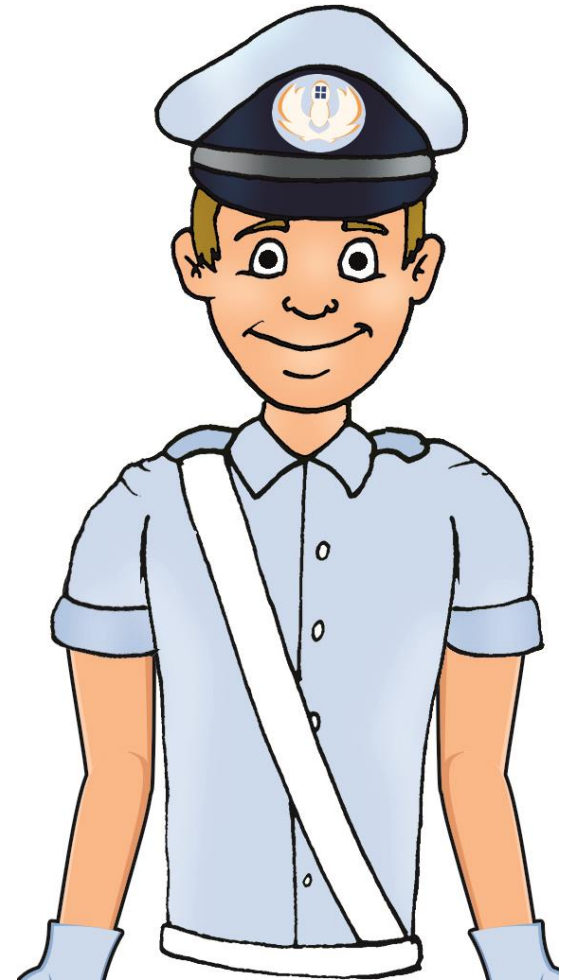
# Ο φίλος μας ο κύριος Φανάρης



Γεια σας παιδιά! Είμαι ο κύριος Φανάρης και είμαι εδώ για να δούμε μαζί πώς πρέπει να περνάμε το δρόμο ώστε να είμαστε πάντα ασφαλείς!

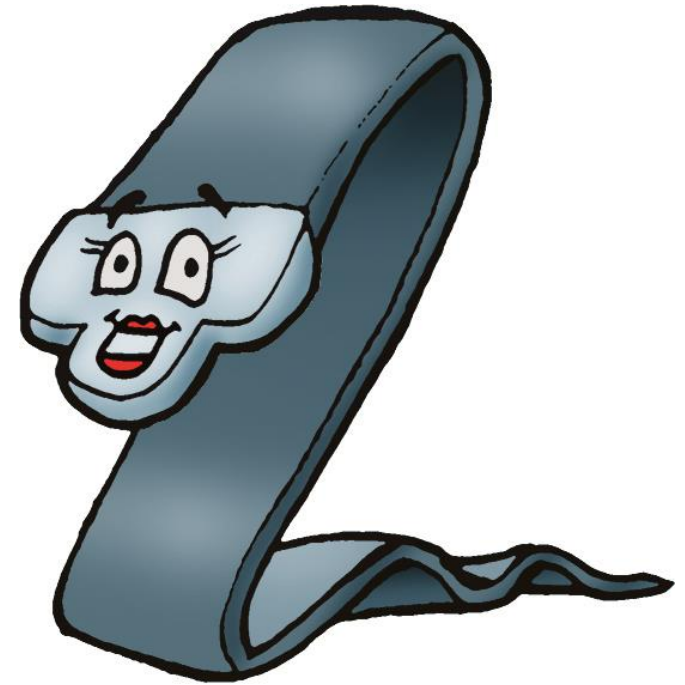
# Ο φίλος μας ο κύριος Τροχονόμος

Γεια σας παιδιά! Είμαι ο κύριος Τροχονόμος. Αν ακολουθήσετε τις συμβουλές μου θα είστε πάντα ασφαλείς!!



# Η φίλη μας η Ζωνίτσα

Είμαι η Ζωνίτσα! Μαζί θα μάθουμε πως πρέπει να συμπεριφερόμαστε όταν είμαστε μέσα στο αυτοκίνητο για να παραμένουμε ασφαλείς και εμείς αλλά και όλοι οι άλλοι που χρησιμοποιούν το δρόμο!



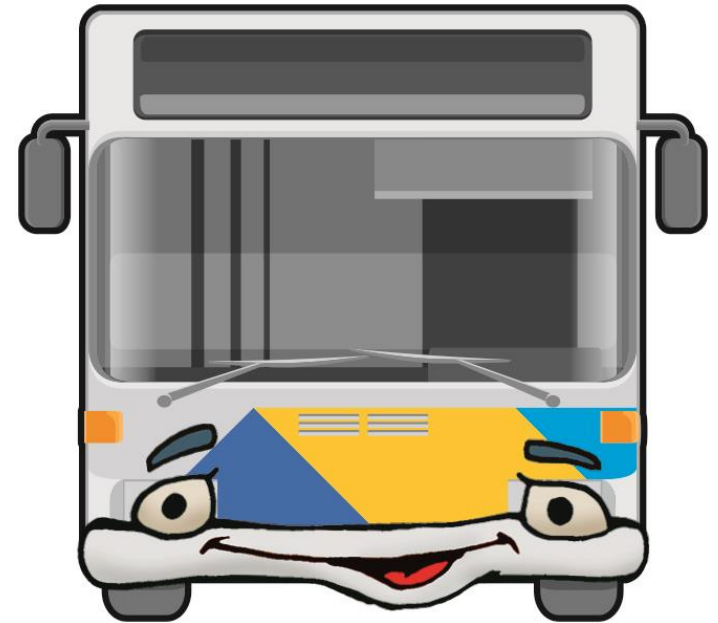
# Ο φίλος μας ο κύριος Πεταλιάς



Παιδιά, γεια σας και από μένα! Είμαι ο φίλος σας, ο Πεταλιάς, που μαζί πηγαίνουμε βόλτες! Είμαι εδώ για να σας μάθω πως πρέπει να με χρησιμοποιείτε σωστά για να διασκεδάσετε με ασφάλεια!

# Ο φίλος μας ο Μίμης το Λεωφορείο

Είμαι ο Μίμης, το λεωφορείο, και μαζί θα μάθουμε τι πρέπει να προσέχουμε για να μπορούμε να χρησιμοποιούμε σωστά εμένα και τους φίλους μου, τα Μέσα Μαζικής Μεταφοράς και να φτάνουμε στον προορισμό μας με ασφάλεια!

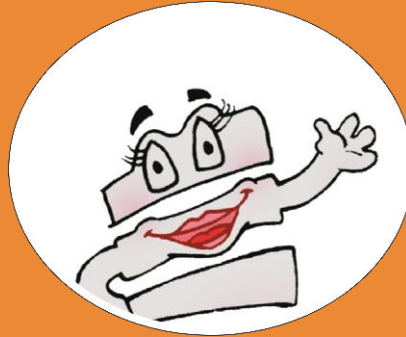




# Ο φίλος μας ο Σχολικούλης



Γεια σας παιδιά! Είμαι ο Σχολικούλης! Για να είμαστε ασφαλείς μέσα στο σχολικό λεωφορείο πρέπει να ακολουθούμε τους ίδιους κανόνες που ισχύουν στο λεωφορείο!



Όταν συναντάμε τη φίλη μας τη Διαβασούλα προσέχουμε τα παρακάτω:

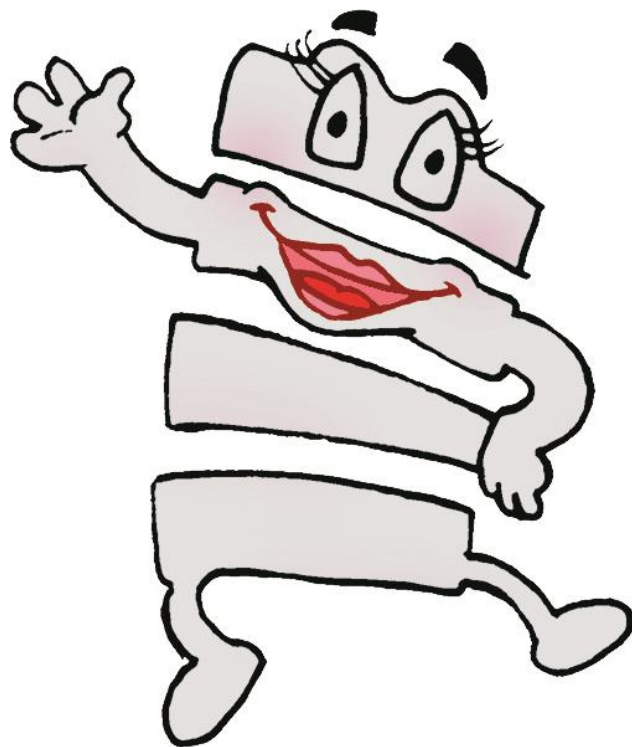
# Όταν θέλω να περάσω έναν δρόμο...



Σταματάμε πάνω στο πεζοδρόμιο και ελέγχουμε πολύ προσεκτικά προς όλες τις πλευρές του δρόμου γιατί δεν ξέρουμε από πού μπορεί να έρχεται κάποιο αυτοκίνητο ή μηχανάκι



Μόλις βεβαιωθούμε ότι ο δρόμος είναι άδειος ξεκινάμε για να περάσουμε απέναντι πάντα με προσοχή και χωρίς να βιαζόμαστε



Όταν φτάσουμε απέναντι ανεβαίνουμε και πάλι πάνω στο πεζοδρόμιο και συνεχίζουμε την πορεία μας.

Ποτέ δεν ξεχνάμε που και πως περπατάμε σε έναν δρόμο...



Περπατάμε ΠΑΝΤΑ στο πεζοδρόμιο και ποτέ στο δρόμο! Και πάντα φροντίζουμε να είμαστε στη μέσα πλευρά του πεζοδρομίου.

# Ποτέ δεν ξεχνάμε τι κάνουμε όταν δεν υπάρχει πεζοδρόμιο..



ΑΝ δεν υπάρχει πεζοδρόμιο (και ΜΟΝΟ τότε), περπατάμε πάντα στην άκρη του δρόμου και αντίθετα από τα οχήματα γιατί διαφορετικά δεν μπορούμε να τα δούμε.

# Ενώ περπατάω:



Περπατάω πάντα με προσοχή! Δεν τρέχω! Δεν παίζω με τους φίλους μου! Δεν διαβάζω! Δεν παίζω με το ηλεκτρονικό μου! Δεν ακούω μουσική!





Όταν συναντήσετε εμένα, τον  
κύριο Φανάρη, θυμηθείτε:



Όταν ανάψει το πράσινο ανθρωπάκι  
(Γρηγόρη τον λένε).....

Όταν ανάψει το πράσινο ανθρωπάκι ξεκινάμε να περάσουμε απέναντι!  
Αλλά ακόμα και τότε προσέχουμε και ελέγχουμε το δρόμο.

Περνάτε απέναντι ΜΟΝΟ όταν σας δείξω το πράσινο ανθρωπάκι!  
Αλλιώς είναι πολύ επικίνδυνο και μπορεί να συμβεί κάποιο ατύχημα.





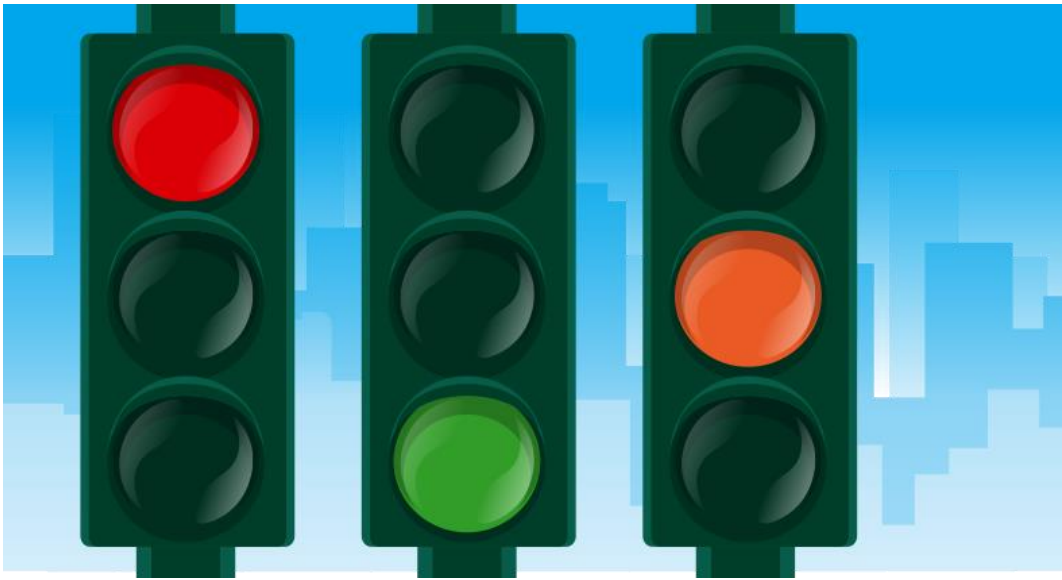
Όσο είναι αναμμένο το κόκκινο ανθρωπάκι (Σταμάτη τον λένε).....

Όσο είναι αναμμένο το κόκκινο ανθρωπάκι παραμένουμε στη θέση μας πάνω στο πεζοδρόμιο.

**ΠΕΡΙΜΕΝΟΥΜΕ** όση ώρα είναι αναμμένο το κόκκινο ανθρωπάκι!



# Και τα οχήματά έχουν κανόνες στα φανάρια...



Αυτά τα φανάρια είναι για τα οχήματά:

- με το **κόκκινο** σταματούν,
- με το **πράσινο** προχωρούν,
- με το **πορτοκαλί** κόβουν ταχύτητα και σταματούν γιατί σε λίγο θ' ανάψει κόκκινο.

# Όταν συναντάμε το φίλο μας τον Τροχονόμο:

Ακολουθούμε ΜΟΝΟ τις δικές  
του εντολές.

Περνάμε απέναντι όταν μας κάνει  
σήμα εκείνος και χωρίς να βιαζόμαστε.



Ποιο είναι πάντα το ΠΡΩΤΟ ΒΗΜΑ που πρέπει να κάνουμε όταν δεν βρίσκουμε ούτε τη Διαβασούλα, ούτε τον κύριο Φανάρη, ούτε τον κύριο Τροχονόμο;

Διαλέγουμε ένα σωστό σημείο για να σταθούμε από το οποίο μπορούμε να δούμε προς όλες τις πλευρές του δρόμου!

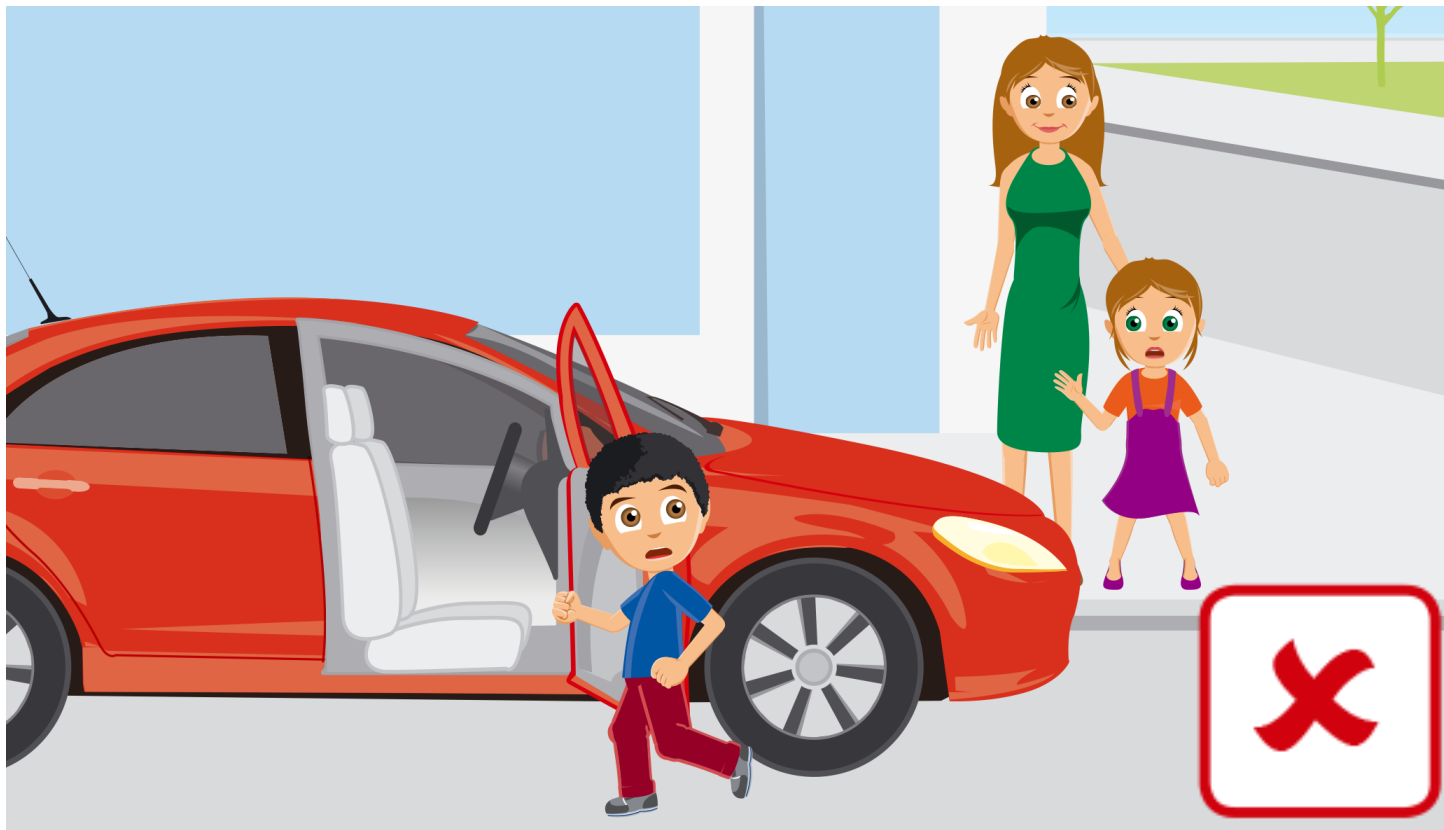
**ΠΡΟΣΟΧΗ!** Δε στεκόμαστε ποτέ πάνω σε στροφή, ούτε ανάμεσα σε παρκαρισμένα αυτοκίνητα, ειδικά όταν αυτά είναι μεγάλα οχήματα!!





Εγώ είμαι η καλύτερη σου φίλη μέσα στο αυτοκίνητο!

Όταν μετακινούμαστε με το αυτοκίνητο δεν ξεχνάμε...



Καθόμαστε ΜΟΝΟ στο πίσω κάθισμα του αυτοκινήτου και μπαίνουμε ή βγαίνουμε ΠΑΝΤΑ από την πόρτα που βρίσκεται στη μεριά του πεζοδρομίου.



Όταν καθίσουμε στο αυτοκίνητο δεν ξεχνάμε  
ότι το πρώτο πράγμα που κάνουμε....



... είναι να φορέσουμε τη ζώνη μας! Αλλιώς το αυτοκίνητο δεν  
πρέπει να ξεκινήσει!

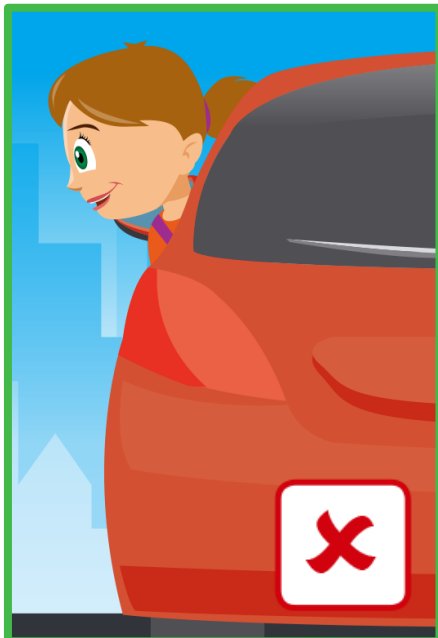
Λύνουμε τη ζώνη μας μόνο όταν φτάσουμε στον προορισμό μας  
και αφού μας το πει ο οδηγός του αυτοκινήτου.

# Τι άλλο πρέπει να γνωρίζουμε για να είμαστε σωστοί επιβάτες στο αυτοκίνητο;

Δεν πετάμε ποτέ πράγματα έξω από το παράθυρο ακόμα και αν είναι σκουπίδια! Μπορεί να προκαλέσει ατύχημα ή να χτυπήσει κάποιον ποδηλάτη! Επίσης, έτσι κρατάμε καθαρό το περιβάλλον!

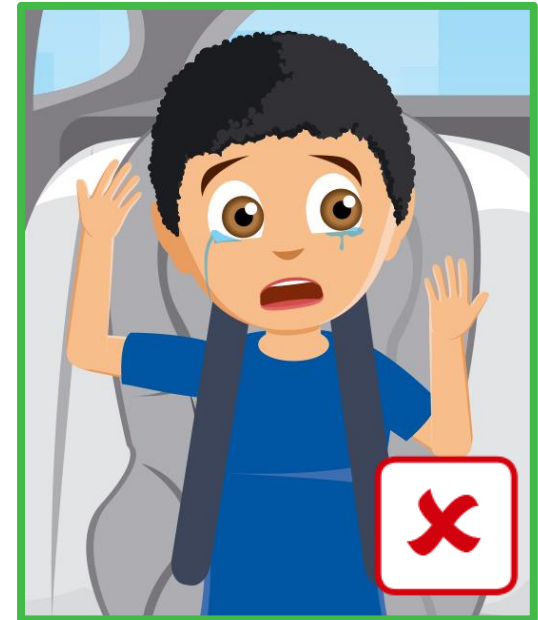


Δε βγάζουμε το κεφάλι μας για να κοιτάξουμε έξω ή για να χαιρετήσουμε κάποιον!



# Τι άλλο πρέπει να γνωρίζουμε για να είμαστε σωστοί επιβάτες στο αυτοκίνητο;

Δε φωνάζουμε, δεν κλαίμε και γενικά δεν κάνουμε φασαρία γιατί έτσι ενοχλούμε πολύ τον οδηγό και δεν μπορεί να μας πάει στον προορισμό μας με ασφάλεια!



Ανοίγουμε την πόρτα για να κατέβουμε από το αυτοκίνητο ΜΟΝΟ όταν μας το επιτρέψει ο οδηγός ή ο συνοδηγός του αυτοκινήτου.



**Πριν ξεκινήσετε τη βόλτα σας μαζί  
μου, τον Πεταλιά, θυμηθείτε:**

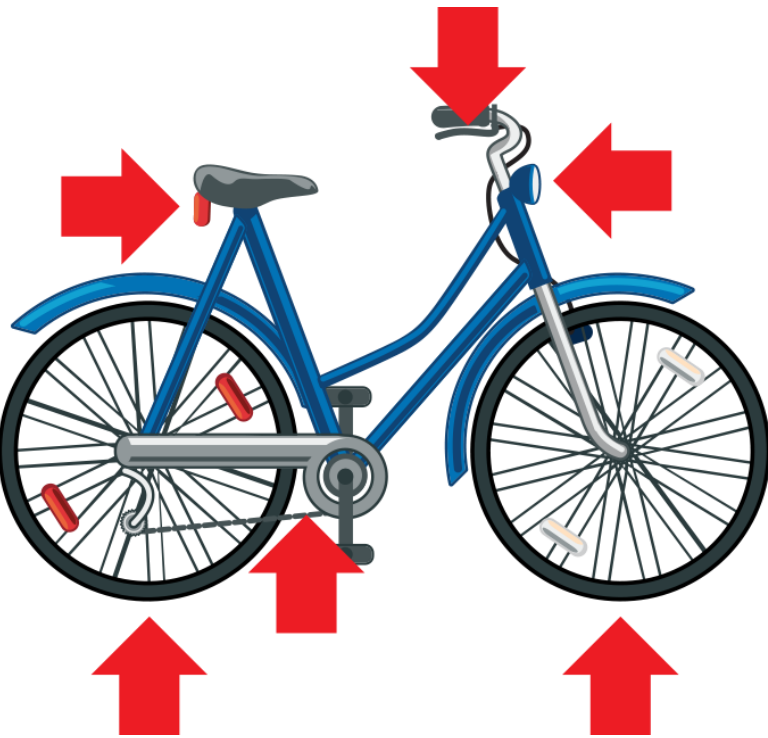
Ποτέ δεν ξεχνάμε τι πάντα φοράμε πριν τη βόλτα με το ποδήλατο μας πάμε.....



Δεν ξεκινάμε ποτέ χωρίς να φοράμε το κράνος μας!!!

Επίσης, προσέχουμε να μη φοράμε φαρδιά ρούχα και φροντίζουμε τα παπούτσια μας να είναι καλά δεμένα.

# Τι άλλο πρέπει να φροντίζουμε εμείς και οι γονείς μας για το ποδήλατό μας;



❖ Οι γονείς μας να βεβαιωθούν ότι το ποδήλατό μας είναι κατάλληλο για το ύψος μας!

❖ Πριν ξεκινήσουμε τη βόλτα μας να ελέγξουμε τα εξής:

- λάστιχα
- φρένα
- φώτα
- αλυσίδα



**Είμαστε έτοιμοι;  
Ας ξεκινήσουμε τη βόλτα μας!**

# Προσέχω πάντα να ποδηλατώ με ασφάλεια....



Δεν ανεβάζουμε ποτέ φίλους μας στο ποδήλατο!  
Θα χάσουμε την ισορροπία μας και θα πέσουμε και οι 2!

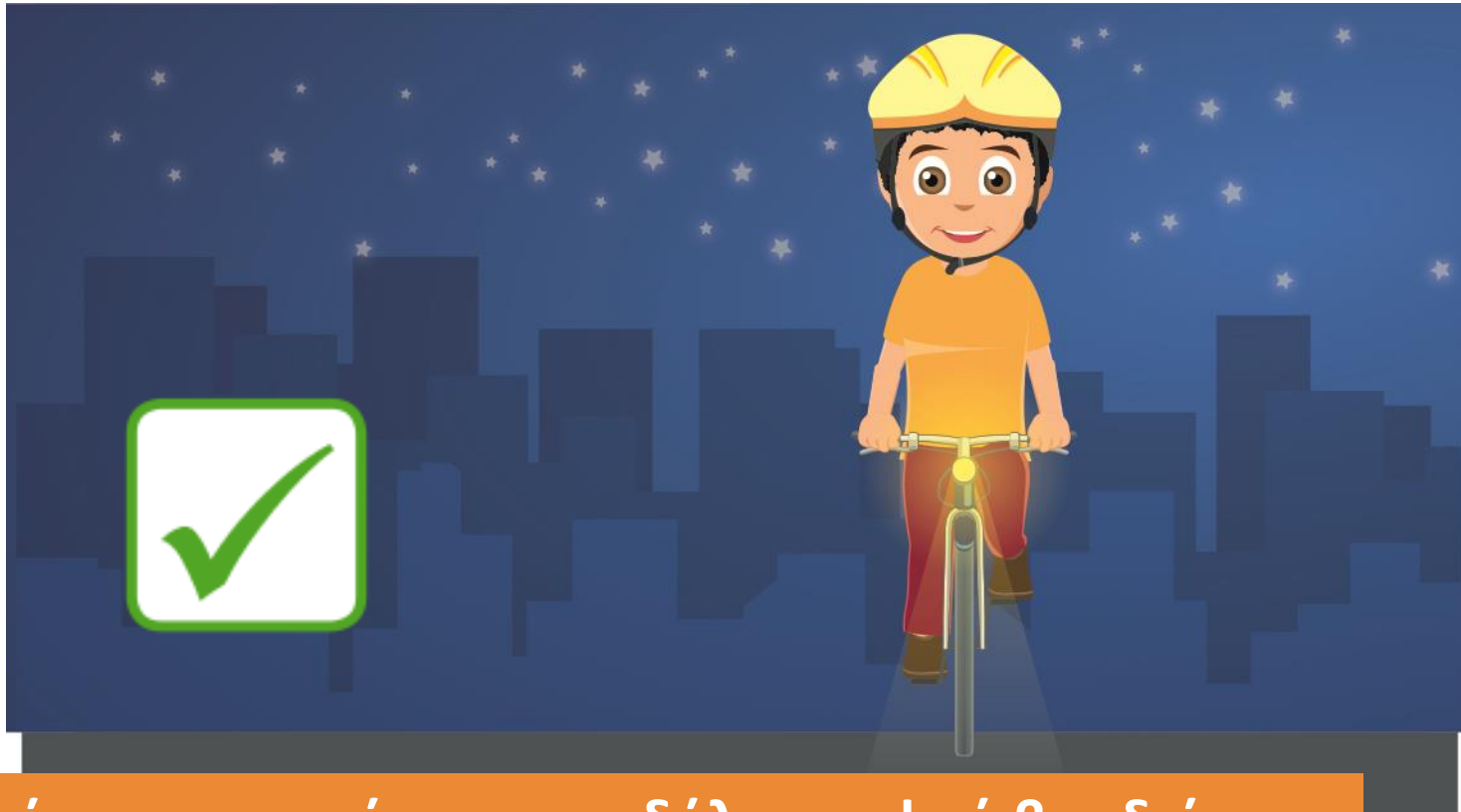


# Προσέχω πάντα να ποδηλατώ με ασφάλεια....



Δεν παίζουμε με τους φίλους μας και δε μιλάμε μεταξύ μας γιατί έτσι δεν έχουμε την προσοχή μας στο δρόμο μπροστά μας Δεν τρέχουμε και οδηγούμε πάντα στην ευθεία.

Προσέχω πάντα να ποδηλατώ με ασφάλεια...  
ειδικά τη νύχτα.....



Προτιμάμε να μην κάνουμε ποδήλατο αφού βραδιάσει γιατί τότε δεν μας βλέπουν καλά οι άλλοι οδηγοί! Αν κάνουμε όμως ποδήλατο και είναι σκοτεινά, πρέπει να φοράμε ανοιχτόχρωμα ρούχα για να φαινόμαστε!

# Προσέχω πάντα να ποδηλατώ με ασφάλεια....



Όσο μπορούμε, επιλέγουμε να κάνουμε ποδήλατο σε ποδηλατόδρομο και σε πάρκα και να μην πηγαίνουμε σε δρόμους που κυκλοφορούν πολλά αυτοκίνητα!



Όταν συναντάμε αυτήν την πινακίδα, τότε βρισκόμαστε σε ποδηλατόδρομο και επιλέγουμε να κάνουμε ποδήλατο σε αυτόν!



Πάμε να γνωρίσουμε όχι μόνο τον φίλο μας  
τον Μίμη, το λεωφορείο, αλλά και πολλούς  
φίλους του, τα είδη Μέσων Μαζικής  
Μεταφοράς (ΜΜΜ)



Ο φίλος μου το λεωφορείο  
του ΚΤΕΛ

Ο φίλος μου το Τρόλεϊ



Οι μεγάλοι φίλοι μου το  
Μετρό και το Τραμ που  
μένουν σε μεγάλες  
πόλεις.



**Σε όλα πρέπει να  
είμαστε προσεκτικοί!**





Τι πρέπει να προσέχουμε στον Μίμη, το λεωφορείο, και στους φίλους του, τα ΜΜΜ





## Περιμένω με προσοχή στη στάση.....

Όταν περιμένουμε κάποιον από τα ΜΜΜ να έρθει στεκόμαστε ήσυχοι και ΠΑΝΤΑ μακριά από το πεζοδρόμιο ή από την άκρη της αποβάθρας.





## Μπαίνω με προσοχή μέσα στο Μ.Μ.Μ.....

Όταν το ΜΜΜ που περιμένουμε έρθει, κάνουμε υπομονή, δε βιαζόμαστε να μπούμε και παραμένουμε στη θέση μας μέχρι αυτό να σταματήσει εντελώς και μέχρι να κατέβουν εκείνοι που θέλουν. ΜΟΝΟ τότε ξεκινάμε να μπούμε μέσα. Ο οδηγός μας βλέπει (ακόμα και αν εμείς δεν τον βλέπουμε) και μας περιμένει!

**ΠΡΟΣΟΧΗ!!** Όταν στέκομαι στην αποβάθρα περιμένοντας το μετρό ή το τραμ, ΠΟΤΕ δεν περνώ μπροστά από την κόκκινη γραμμή προτού το όχημα σταματήσει μπροστά μου!!!



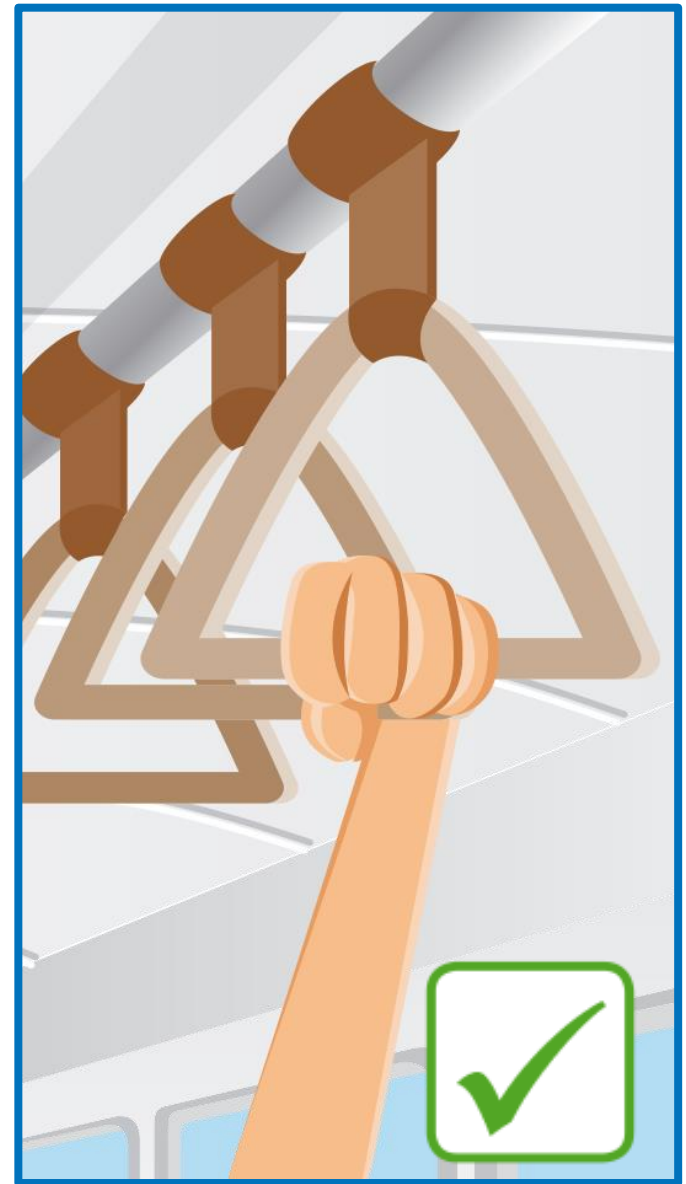
Πάντα φροντίζουμε να έχουμε ακυρώσει το εισιτήριό μας, γιατί αλλιώς δεν επιτρέπεται να μπούμε.

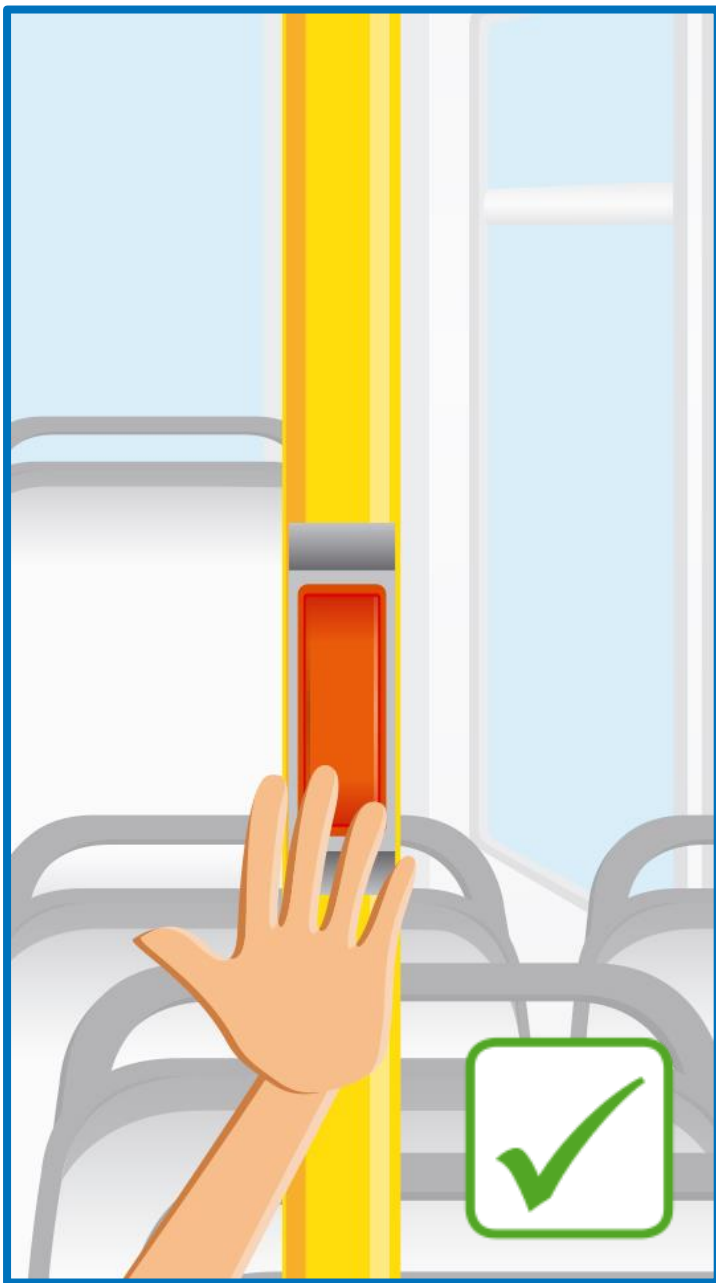
# Κάθομαι και στέκομαι με προσοχή μέσα στο Μ.Μ.Μ. ....

Όσο βρισκόμαστε μέσα στα οχήματα των ΜΜΜ (π.χ. μέσα στο λεωφορείο ή μέσα στο τρένο), προτιμάμε να καθόμαστε. Αν δεν υπάρχει άδεια θέση, στεκόμαστε όρθιοι αλλά πάντα κρατιόμαστε από τις ειδικές χ ε ι ρ \_ \_ \_ \_ \_ !

χ ε ι ρ ο λ α β έ ς

Όταν βρίσκω άδεια θέση πάντα την παραχωρώ σε αυτούς που το έχουν ανάγκη (ηλικιωμένοι, έγκυες, κτλ.)

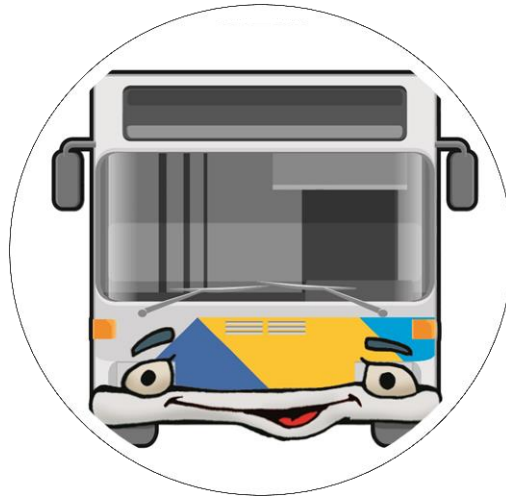




## Προετοιμάζομαι για να κατέβω στη στάση μου...

Όταν φτάσουμε στον προορισμό μας και έρθει η ώρα να κατέβουμε πρέπει να σκεφτούμε:

- Σε όλα τα λεωφορεία και τα τρόλεϊ πρέπει να πατήσουμε το ειδικό κουμπί για να σταματήσει ο οδηγός.
- Όταν όμως είμαστε σε τρένο, μετρό ή τραμ, ο οδηγός σταματάει σε κάθε στάση.



**ΠΑΝΤΑ όμως προσέχουμε να μη  
χάσουμε τη στάση μας!!!**



Όταν ταξιδεύουμε με τον φίλο μας τον Σχολικούλη,  
ακολουθούμε τους ίδιους κανόνες που ισχύουν και  
για τον φίλο μας τον Μίμη.

Για δείτε τις εικόνες και πείτε μου τι πρέπει και τι δεν  
πρέπει να κάνω....

Όταν περιμένουμε τον Σχολικούλη να έρθει, στεκόμαστε ήσυχοι, πάνω στο πεζοδρόμιο και ΠΑΝΤΑ μακριά από τον δρόμο



Δεν βιαζόμαστε να μπούμε μέσα! Ούτε τσακωνόμαστε με τους συμμαθητές μας για το ποιος θα μπει πρώτος!

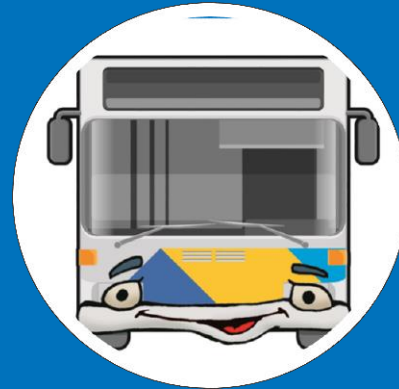




Καθόμαστε πάντα στη θέση μας, με δεμένη τη ζώνη ασφαλείας!

Δεν παίζουμε ούτε τσακωνόμαστε με τους συμμαθητές μας!





**ΠΡΟΣΟΧΗ** όταν κατεβαίνουμε από το σχολικό λεωφορείο ή το λεωφορείο ΔΕΝ περνάμε απέναντι αν δεν φύγει πρώτα! Αλλιώς δεν είμαστε ορατοί από τα άλλα οχήματα (π.χ. αυτοκίνητα και μοτοσικλέτες) που περνάνε και μπορεί να μας χτυπήσουν!

**Το ίδιο προσεκτικοί είμαστε όταν συναντάμε και άλλα μεγάλα οχήματα, όπως φορτηγά!!**



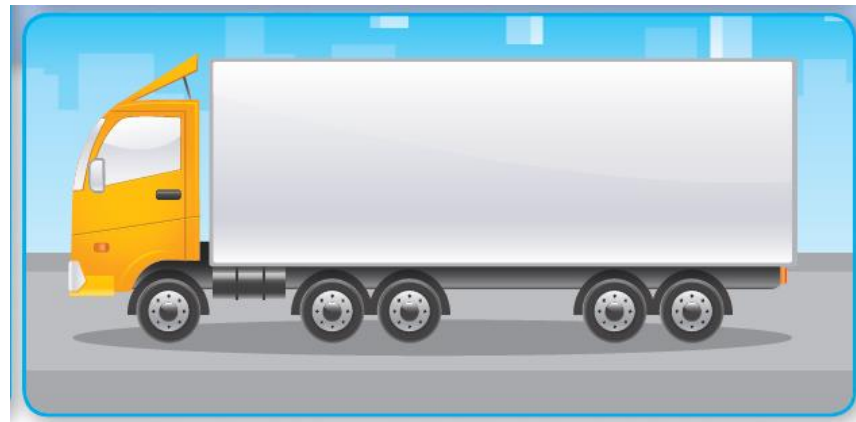
**Δεν περνάω ποτέ έναν δρόμο προτού απομακρυνθούν τα μεγάλα οχήματα από αυτόν!!!**

# Γιατί έχει τόσα μεγάλα οχήματα ξαφνικά στην περιοχή μου;;;;;

Όταν γίνονται έργα στην περιοχή μας βλέπουμε συχνά φορτηγά, βυτιοφόρα και άλλα τέτοια οχήματα....



Οι περιοχές στις οποίες γίνονται έργα λέγονται  
**ΕΡΓΟΤΑΞΙΑ**



# Μα πως βλέπει ο οδηγός από εκεί πάνω;;;

## Τυφλά σημεία



Τι είναι τα τυφλά σημεία;

Είναι σημεία γύρω από το όχημα στα οποία όταν στεκόμαστε ο οδηγός δεν μπορεί να μας δει.

**Για αυτό και λέγονται «τυφλά» !!!**

Όταν γίνονται έργα στην περιοχή μου προσπαθώ να αποφεύγω την περιοχή των εργασιών ή αν περάσω από εκεί είμαι πολύ προσεκτικός....



**ΤΑ ΕΡΓΟΤΑΞΙΑ ΔΕΝ ΕΙΝΑΙ ΧΩΡΟΣ ΓΙΑ ΠΑΙΧΝΙΔΙ ΚΑΙ ΒΟΛΤΕΣ!!!**





**Και λίγα λόγια για τα σήματα..**

# Στο δρόμο σίγουρα θα συναντήσουμε και πολλές πινακίδες!



Οι οδηγοί σταματάνε να ελέγξουν αν έρχεται κάποιο άλλο όχημα και όταν βεβαιώνονται ότι ο δρόμος είναι ελεύθερος, ξεκινάνε πάλι



Πρόσεχε! Υπάρχει σχολείο κοντά και περνούν μαθητές

Βρίσκεσαι σε διάβαση πεζών. Αν δεις αυτό το σήμα να περάσεις το δρόμο από εκεί!



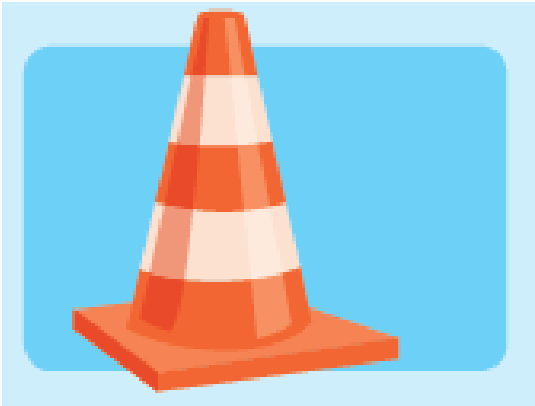
Πρόσεχε! Μπορεί να συναντήσεις ζώα στο δρόμο

Πρόσεχε! Γίνονται έργα στο δρόμο



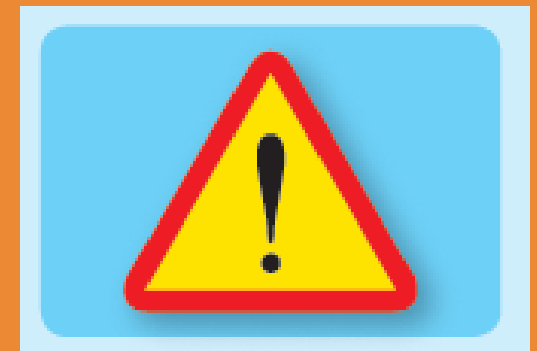


# Και αν γίνονται έργα θα δούμε και άλλες πινακίδες και εξοπλισμό ασφαλείας...



Κυκλοφοριακοί Κώνοι. Χρησιμοποιούνται για να επισημάνουν κάποιο επικίνδυνο σημείο αλλά και για να ορίσουν μια διαδρομή, ειδικά σε δρόμους που πραγματοποιούνται έργα.

Αυτή η πινακίδα μας ενημερώνει ότι υπάρχει κίνδυνος σε αυτό το σημείο του δρόμου, οπότε πρέπει να είμαστε πολύ προσεκτικοί.



# Και αν γίνονται έργα θα δούμε και άλλες πινακίδες και εξοπλισμό ασφαλείας...



Συσκευή που εκπέμπει φως. Πρόσεχε μπαίνεις σε περιοχή που εκτελούνται έργα!!!

Πρόσεχε! Ο δρόμος στενεύει ... (συνήθως λόγω έργων)



*Μαθαίνω να κυκλοφορώ*  
**ΜΕ ΑΣΦΑΛΕΙΑ**



**Ινστιτούτο Βιώσιμης Κινητικότητας & Δικτύων Μεταφορών**

6ο χλμ. οδού Χαριλάου - Θέρμης, 57001 Θέρμη, Θεσσαλονίκη  
Τηλ.: +30 2310 498453, Φαξ: +30 2310 498269