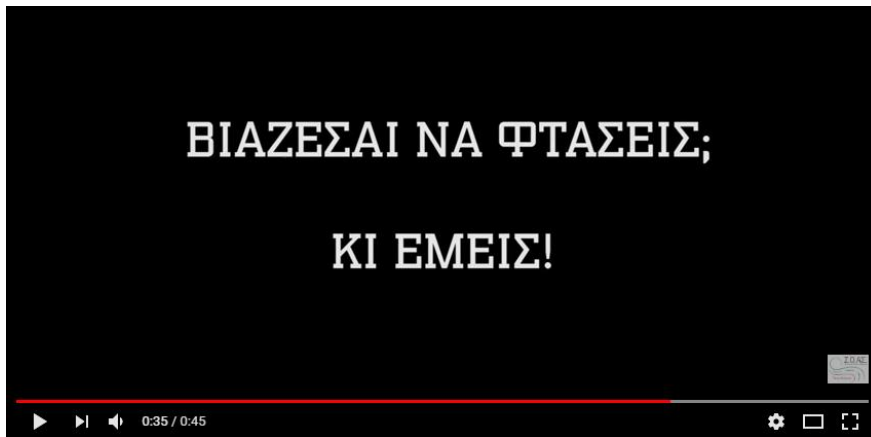


## Φύλλο Δραστηριότητας 11

- Θεματική Ενότητα:** Διαμόρφωση κυκλοφοριακής συνείδησης  
Οδική συμπεριφορά πεζών & οδηγών
- Αντικείμενο:** Αντικοινωνικές συμπεριφορές – οδήγηση στη Λ.Ε.Α.
- Μάθημα:** Οικιακή οικονομία, Κοινωνική κ πολιτική αγωγή
- Οδηγίες:** Αφού δείτε το παρακάτω βίντεο συζητήστε στην τάξη τα τρία ερωτήματα που ακολουθούν.
- Υλικά:** **Βίντεο YouTube:**  
«Βιάζεσαι να φτάσεις; Κι εμείς!» Νέα καμπάνια του ΙΟΑΣ για τη Λ.Ε.Α.  
[https://www.youtube.com/watch?v=gC\\_Ranbn9bg](https://www.youtube.com/watch?v=gC_Ranbn9bg)



1. Να αναφέρετε το κύριο θέμα που παρουσιάζεται έμμεσα στο βίντεο.
2. Σύμφωνα με πρόταση του Υπουργείου Μεταφορών για το νέο Κ.Ο.Κ. η παραβίαση της Λωρίδας Έκτακτης Ανάγκης (Λ.Ε.Α.) θα χαρακτηρίζεται πλέον ως «αντικοινωνική συμπεριφορά». Μπορείτε να σκεφτείτε για ποιο λόγο;
3. Μπορείτε να σκεφτείτε άλλες συμπεριφορές οδηγών που ίσως να έχετε παρατηρήσει στο δρόμο, οι οποίες να μπορούν να θεωρηθούν επίσης «αντικοινωνικές»;