

# ΙΕΠ

*Εθνικές εξετάσεις διαγνωστικού  
χαρακτήρα 2023*

## ΓΥΜΝΑΣΙΟ

### ΠΕΡΙΓΡΑΦΙΚΑ ΣΤΟΙΧΕΙΑ ΑΠΑΝΤΗΣΕΩΝ

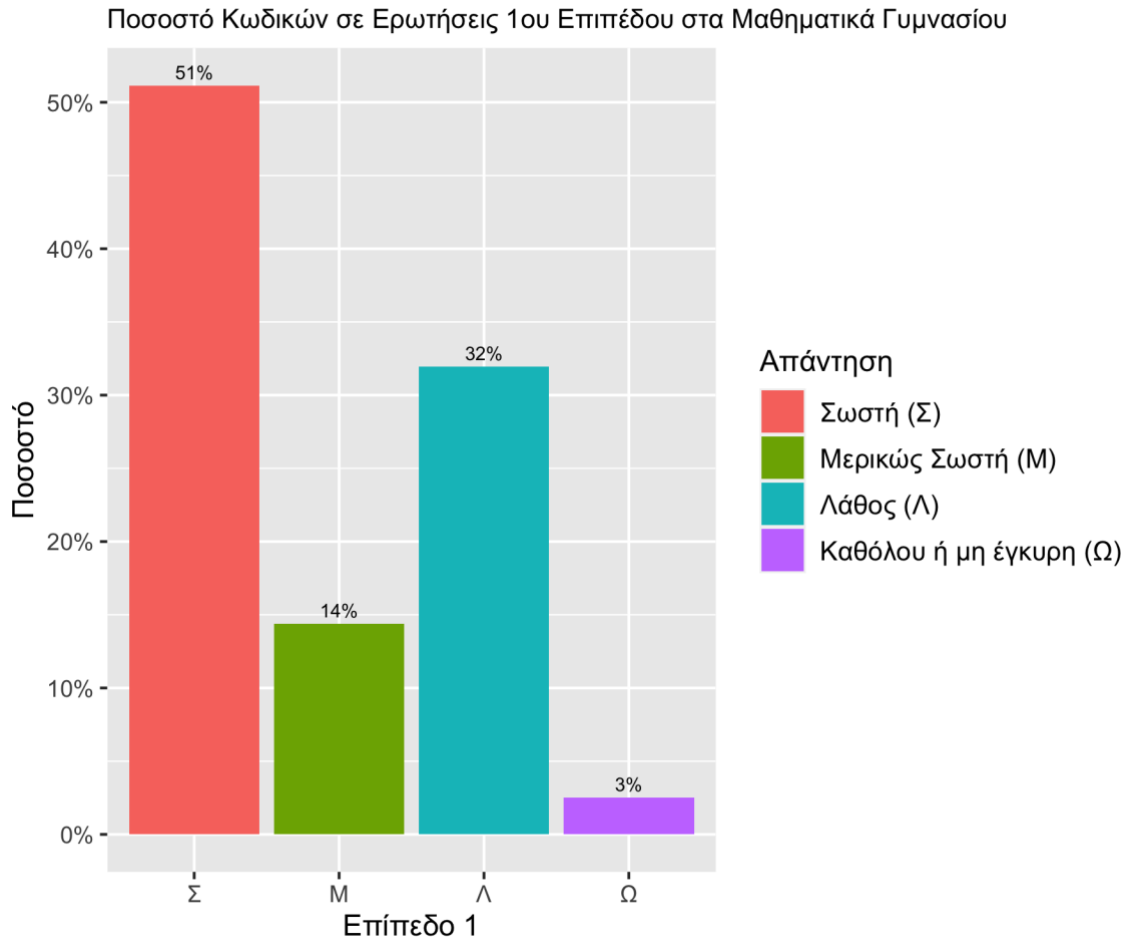


**ΕΡΓΑΣΤΗΡΙΟ ΣΤΑΤΙΣΤΙΚΗΣ (STATSLAB)**  
ΣΧΟΛΗ ΕΦΑΡΜΟΣΜΕΝΩΝ ΜΑΘΗΜΑΤΙΚΩΝ & ΦΥΣΙΚΩΝ ΕΠΙΣΤΗΜΩΝ  
Ε.Μ.Π.

ΒΑΘΜΙΔΑ	Γυμνάσιο
ΔΙΔΑΚΤΙΚΟ ΑΝΤΙΚΕΙΜΕΝΟ	Μαθηματικά
ΕΠΙΠΕΔΟ ΔΥΣΚΟΛΙΑΣ	1ο
ΣΥΝΟΛΟ ΑΠΑΝΤΗΣΕΩΝ	41930

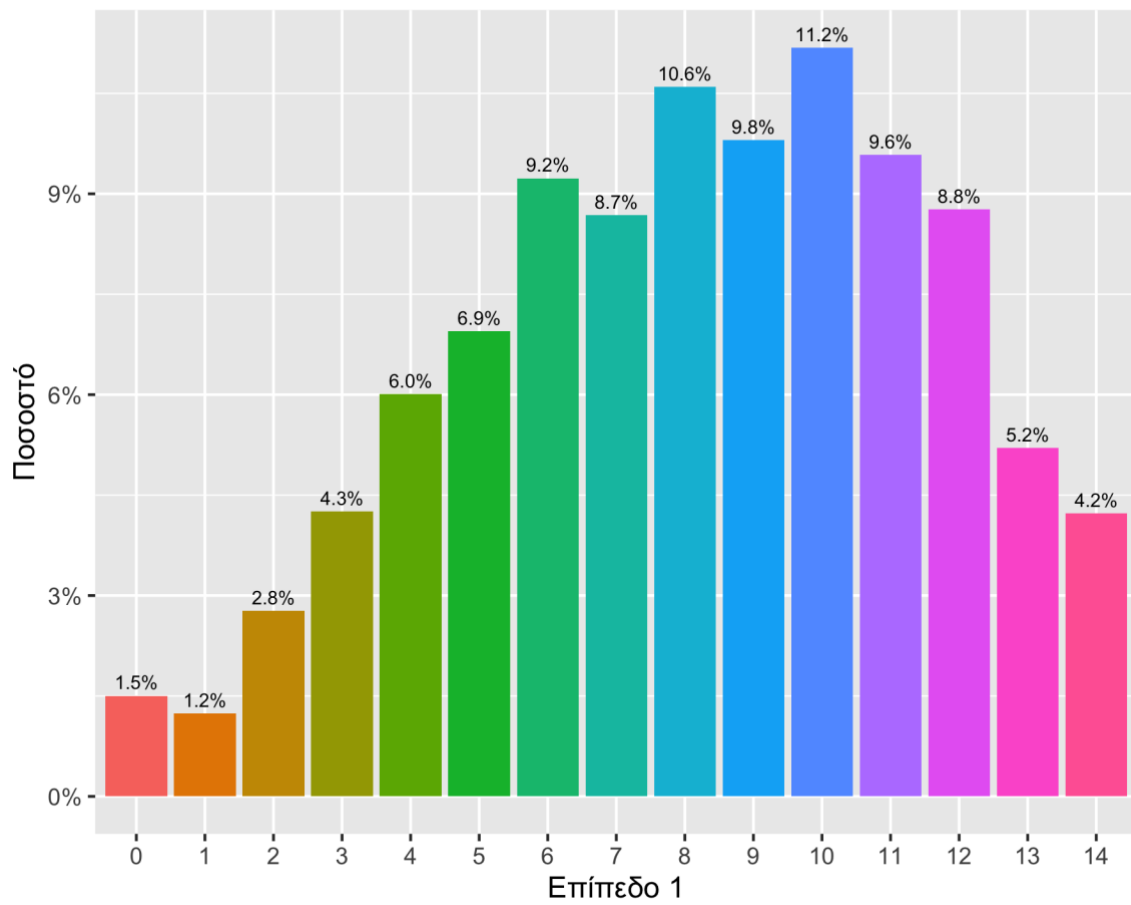
Σωστή (Σ)	Μερικώς Σωστή (Μ)	Λάθος (Λ)	Καθόλου ή μη έγκυρη (Ω)
21447	6030	13400	1053

**Πίνακας 1:** Συχνότητες σωστών, μερικώς σωστών, λανθασμένων και καθόλου ή μη έγκυρων απαντήσεων στις ερωτήσεις 1ου επιπέδου στα Μαθηματικά Γυμνασίου



**Διάγραμμα 1:** Ραβδόγραμμα ποσοστών σωστών (Σ), μερικώς σωστών (Μ), λανθασμένων (Λ) και καθόλου ή μη έγκυρων απαντήσεων (Ω) στις ερωτήσεις 1ου επιπέδου στα Μαθηματικά Γυμνασίου

Δείκτης ανταπόκρισης στις Ερωτήσεις 1ου Επιπέδου για τα Μαθηματικά Γυμνασίου

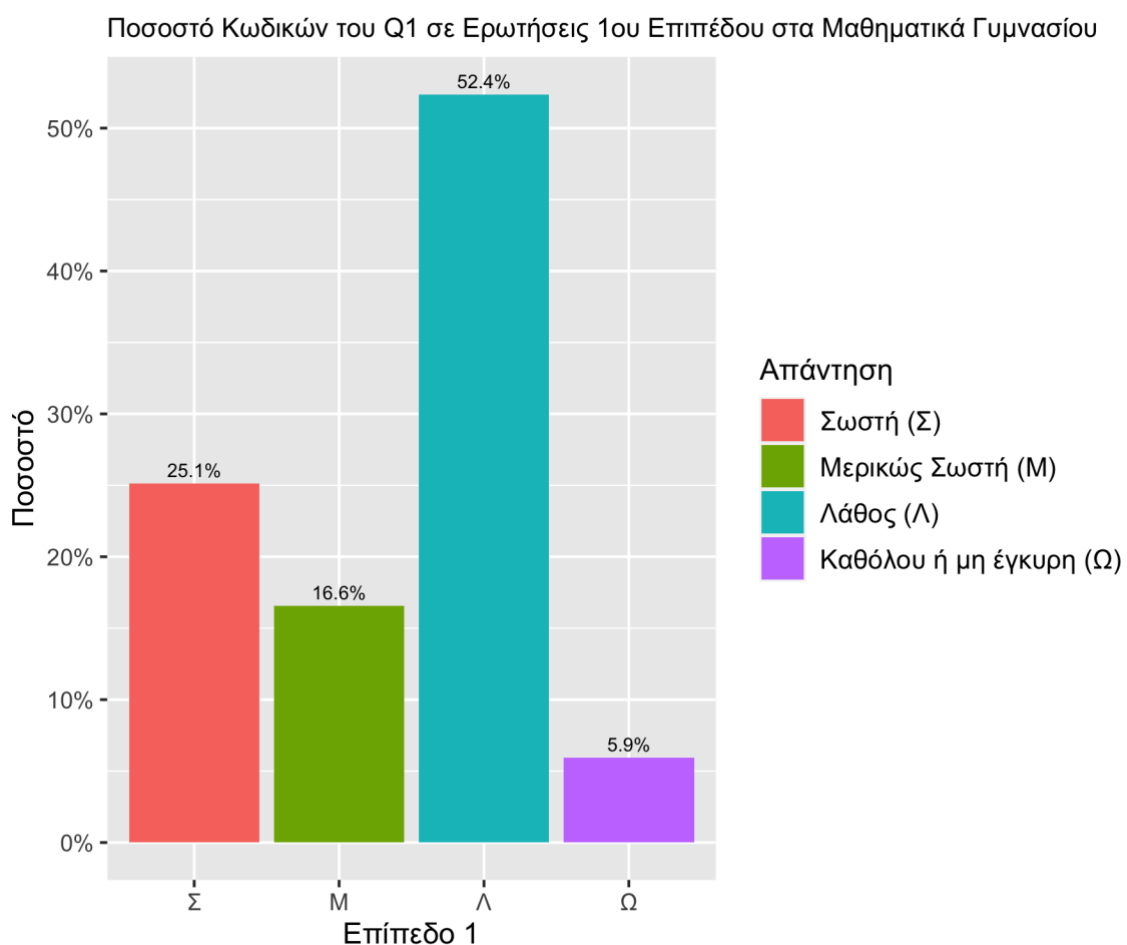


**Διάγραμμα 2:** Ραβδόγραμμα σχετικών συχνοτήτων του δείκτη ανταπόκρισης (0-14) στις ερωτήσεις 1ου επιπέδου για τα Μαθηματικά Γυμνασίου

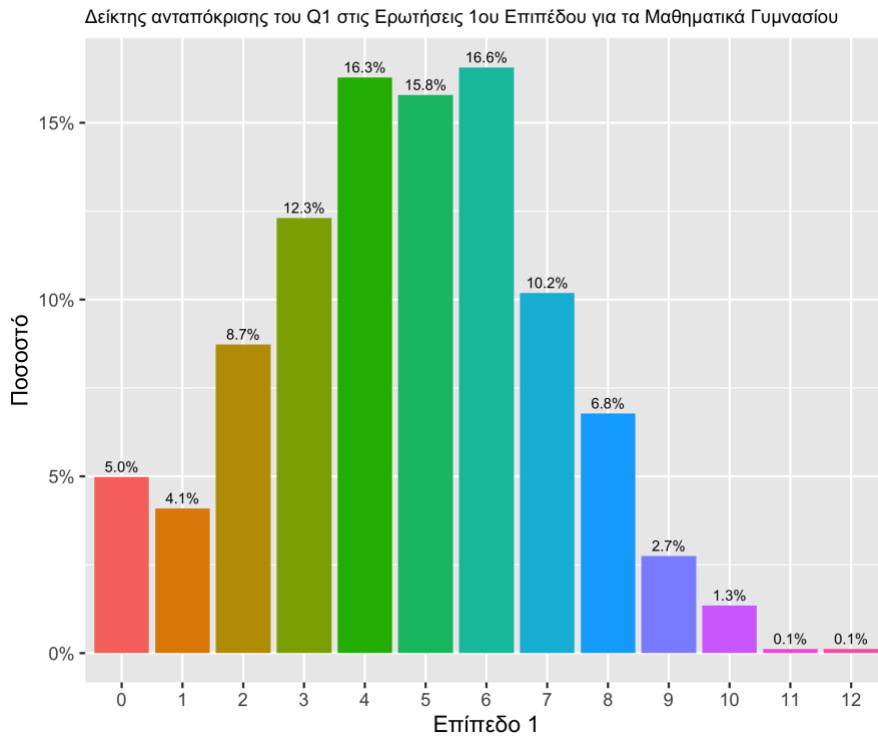
ΒΑΘΜΙΔΑ	Γυμνάσιο
ΔΙΔΑΚΤΙΚΟ ΑΝΤΙΚΕΙΜΕΝΟ	Μαθηματικά
ΤΕΤΑΡΤΗΜΟΡΙΟ	Q1: Χαμηλότερο 25%
ΕΠΙΠΕΔΟ ΔΥΣΚΟΛΙΑΣ	1ο
ΣΥΝΟΛΟ ΑΠΑΝΤΗΣΕΩΝ	12509

Σωστή (Σ)	Μερικώς Σωστή (Μ)	Λάθος (Λ)	Καθόλου ή μη έγκυρη (Ω)
3145	2074	6550	740

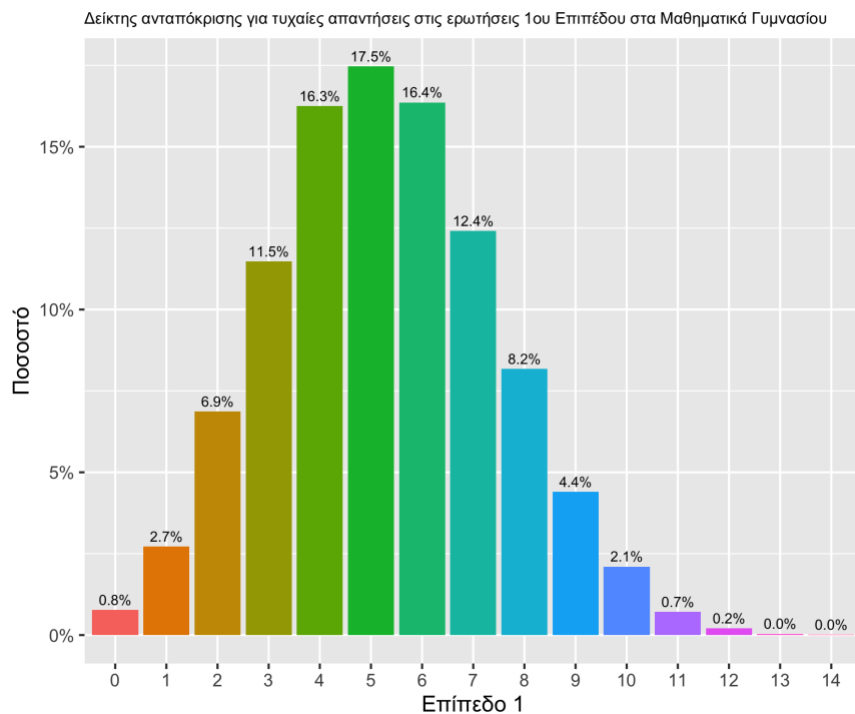
**Πίνακας 2:** Συχνότητες σωστών, μερικώς σωστών, λανθασμένων και καθόλου ή μη έγκυρων απαντήσεων στις ερωτήσεις 1ου επιπέδου στα Μαθηματικά Γυμνασίου ανάμεσα στους/στις μαθητές/τριες με δείκτη ανταπόκρισης στα Μαθηματικά στο χαμηλότερο τεταρτημόριο



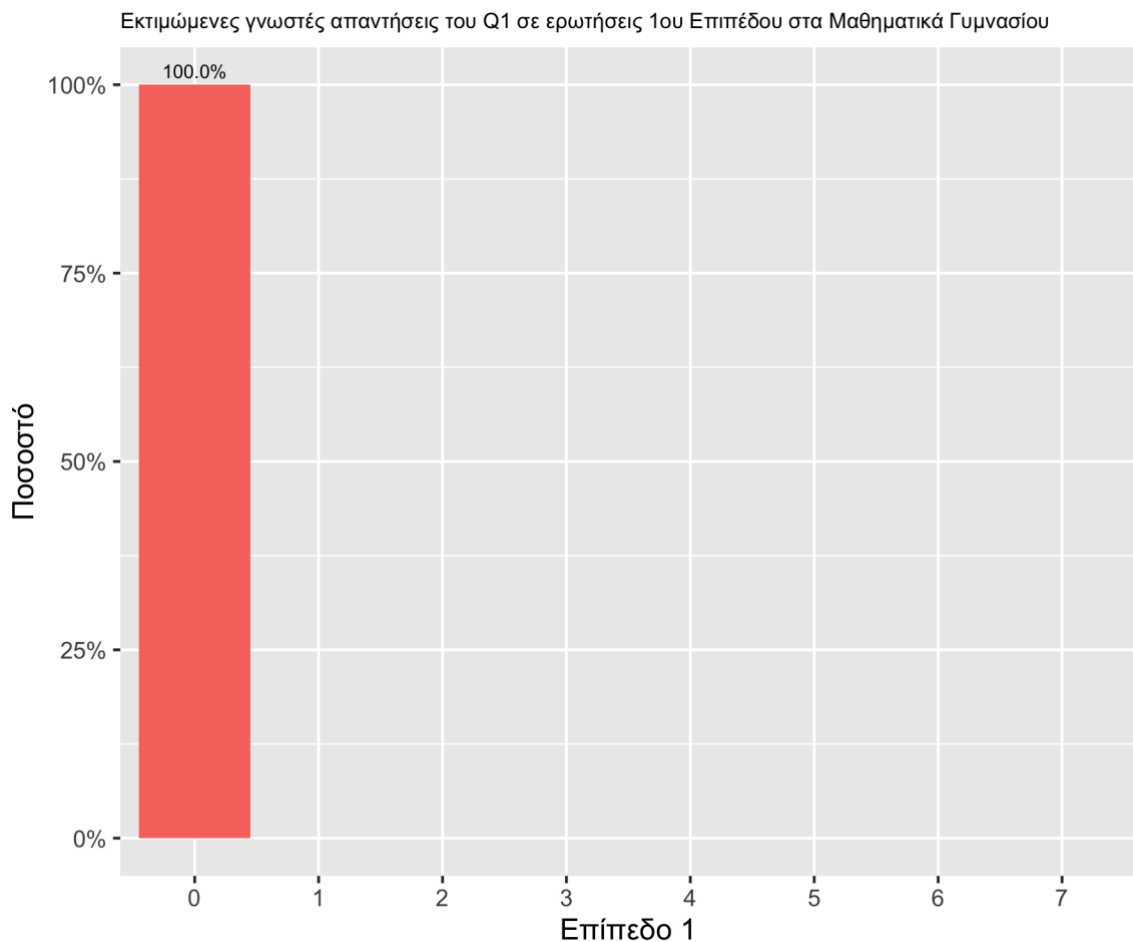
**Διάγραμμα 3:** Ραβδόγραμμα ποσοστών σωστών (Σ), μερικώς σωστών (Μ), λανθασμένων (Λ) και καθόλου ή μη έγκυρων απαντήσεων (Ω) στις ερωτήσεις 1ου επιπέδου στα Μαθηματικά Γυμνασίου ανάμεσα στους/στις μαθητές/τριες με δείκτη ανταπόκρισης στα Μαθηματικά στο χαμηλότερο τεταρτημόριο



**Διάγραμμα 4:** Ραβδόγραμμα σχετικών συχνοτήτων του δείκτη ανταπόκρισης (0-14) στις ερωτήσεις 1ου επιπέδου για τα Μαθηματικά Γυμνασίου ανάμεσα στους/στις μαθητές/τριες με δείκτη ανταπόκρισης στα Μαθηματικά στο χαμηλότερο τεταρτημόριο



**Διάγραμμα 5:** Ραβδόγραμμα σχετικών συχνοτήτων του δείκτη ανταπόκρισης (0-14) για τυχαίες απαντήσεις στις ερωτήσεις 1ου επιπέδου για τα Μαθηματικά Γυμνασίου

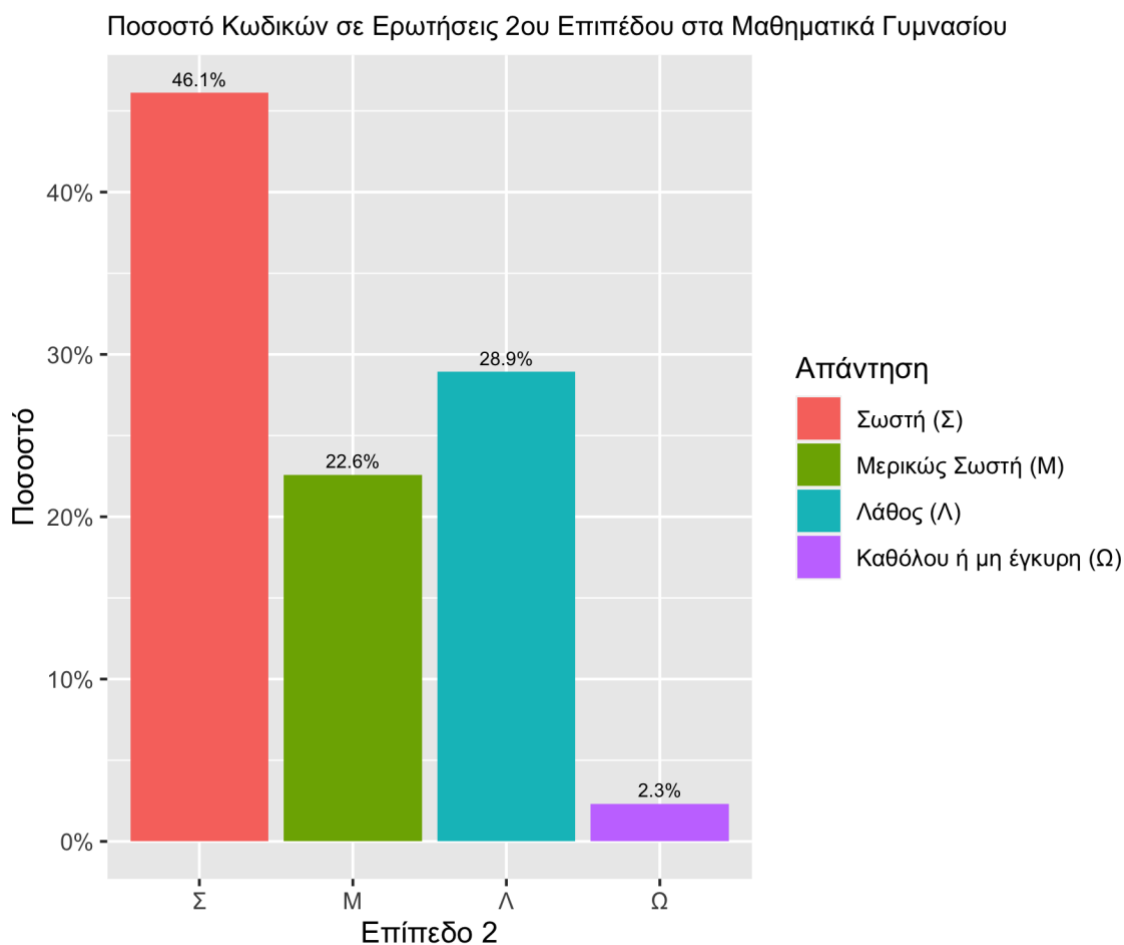


**Διάγραμμα 6:** Ραβδόγραμμα εκτιμώμενων συχνοτήτων των **γνωστών απαντήσεων** (0-7) για τις/τους μαθήτριες/τές στο χαμηλότερο 25% του δείκτη ανταπόκρισης στα Μαθηματικά στις ερωτήσεις 1ου επιπέδου για τα Μαθηματικά Γυμνασίου, **όταν αφαιρεθεί η επίδραση των τυχαίων απαντήσεων**. Το διάγραμμα παρουσιάζει την κατανομή που προσαρμόζεται καλύτερα στους παρατηρούμενους δείκτες ανταπόκρισης με βάση την αρχή της ελάχιστης σχετικής εντροπίας. Στο διάγραμμα φαίνεται ότι ανάμεσα στους/στις μαθητές/τριες στο χαμηλότερο 25% του δείκτη ανταπόκρισης στις ερωτήσεις 1ου επιπέδου στα Μαθηματικά Γυμνασίου, το ποσοστό αυτών που δεν γνώριζαν τη σωστή απάντηση σε καμία από τις 7 ερωτήσεις εκτιμάται σε 100%.

ΒΑΘΜΙΔΑ	Γυμνάσιο
ΔΙΔΑΚΤΙΚΟ ΑΝΤΙΚΕΙΜΕΝΟ	Μαθηματικά
ΕΠΙΠΕΔΟ ΔΥΣΚΟΛΙΑΣ	2ο
ΣΥΝΟΛΟ ΑΠΑΝΤΗΣΕΩΝ	41930

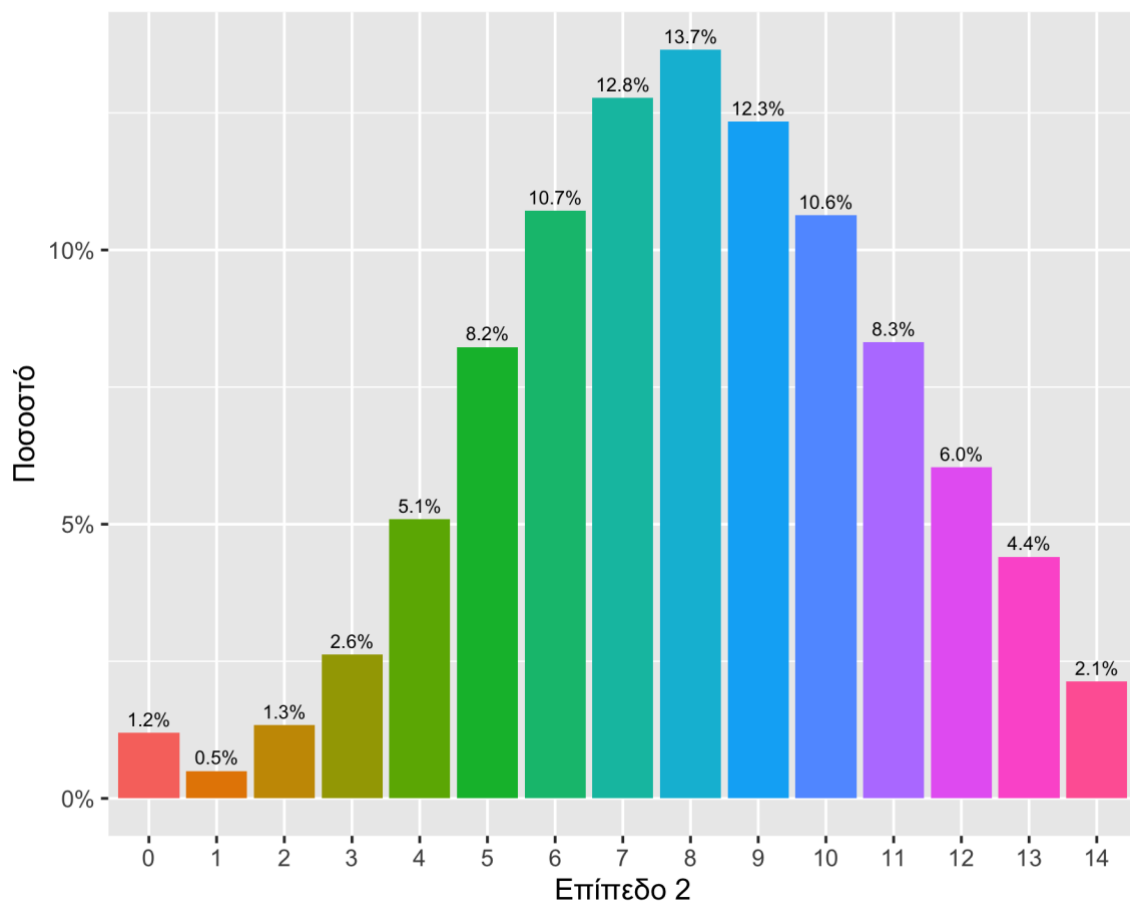
Σωστή (Σ)	Μερικώς Σωστή (Μ)	Λάθος (Λ)	Καθόλου ή μη έγκυρη (Ω)
19345	9474	12136	975

**Πίνακας 3:** Συχνότητες σωστών, μερικώς σωστών, λανθασμένων και καθόλου ή μη έγκυρων απαντήσεων στις ερωτήσεις 2ου επιπέδου στα Μαθηματικά Γυμνασίου



**Διάγραμμα 7:** Ραβδόγραμμα ποσοστών σωστών (Σ), μερικώς σωστών (Μ), λανθασμένων (Λ) και καθόλου ή μη έγκυρων απαντήσεων (Ω) στις ερωτήσεις 2ου επιπέδου στα Μαθηματικά Γυμνασίου

Δείκτης ανταπόκρισης στις Ερωτήσεις 2ου Επιπέδου για τα Μαθηματικά Γυμνασίου



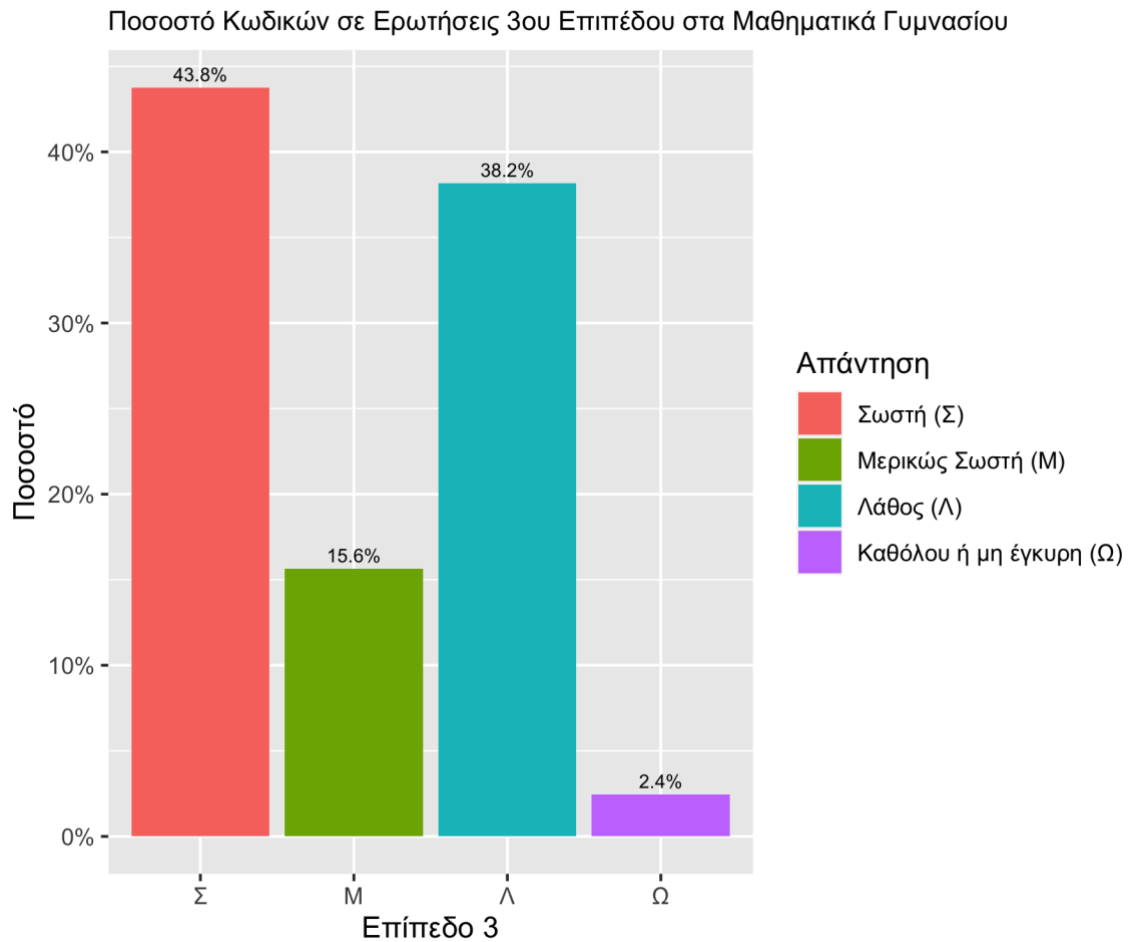
**Διάγραμμα 8:** Ραβδόγραμμα σχετικών συχνοτήτων του δείκτη ανταπόκρισης (0-14) στις ερωτήσεις 2ου επιπέδου για τα Μαθηματικά Γυμνασίου



ΒΑΘΜΙΔΑ	Γυμνάσιο
ΔΙΔΑΚΤΙΚΟ ΑΝΤΙΚΕΙΜΕΝΟ	Μαθηματικά
ΕΠΙΠΕΔΟ ΔΥΣΚΟΛΙΑΣ	3ο
ΣΥΝΟΛΟ ΑΠΑΝΤΗΣΕΩΝ	23960

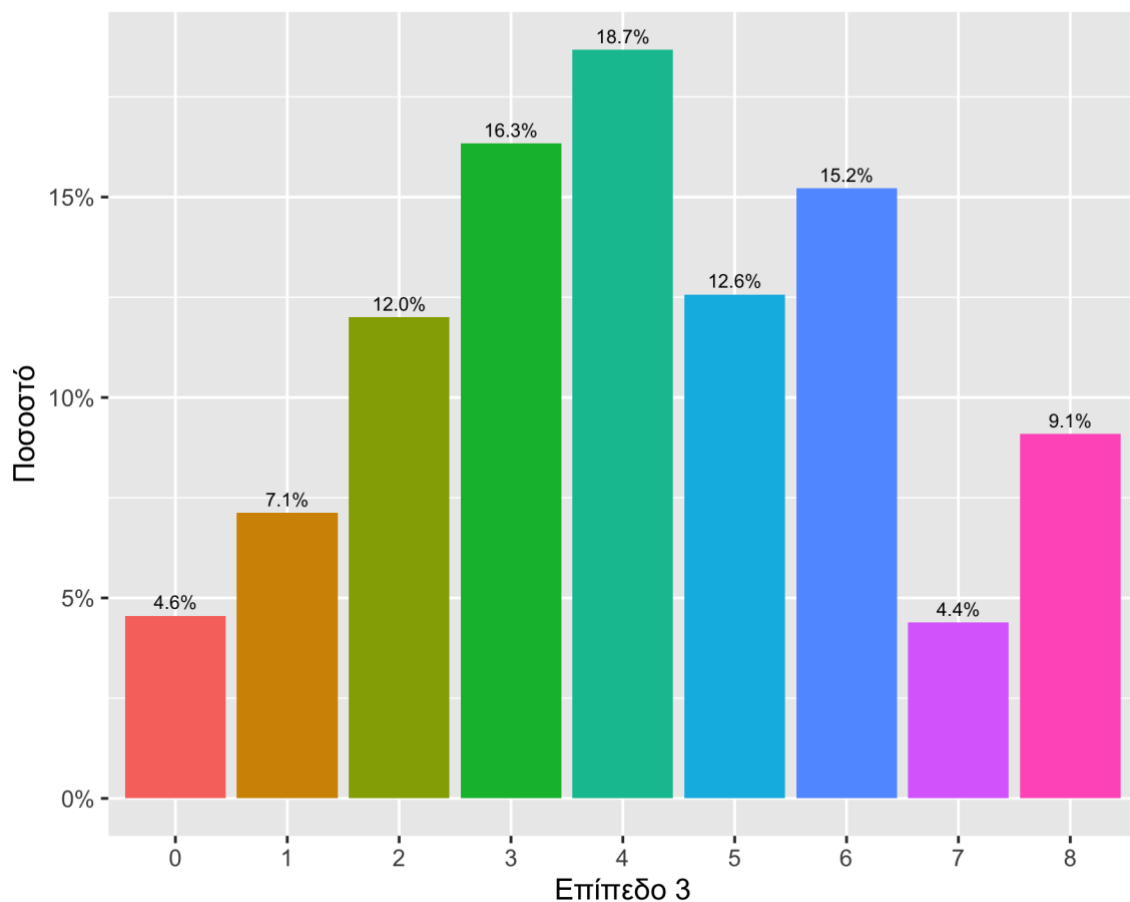
Σωστή (Σ)	Μερικώς Σωστή (Μ)	Λάθος (Λ)	Καθόλου ή μη έγκυρη (Ω)
10486	3744	9147	583

**Πίνακας 4:** Συχνότητες σωστών, μερικώς σωστών, λανθασμένων και καθόλου ή μη έγκυρων απαντήσεων στις ερωτήσεις 3ου επιπέδου στα Μαθηματικά Γυμνασίου



**Διάγραμμα 9:** Ραβδόγραμμα ποσοστών σωστών (Σ), μερικώς σωστών (Μ), λανθασμένων (Λ) και καθόλου ή μη έγκυρων απαντήσεων (Ω) στις ερωτήσεις 3ου επιπέδου στα Μαθηματικά Γυμνασίου

Δείκτης ανταπόκρισης στις Ερωτήσεις 3ου Επιπέδου για τα Μαθηματικά Γυμνασίου



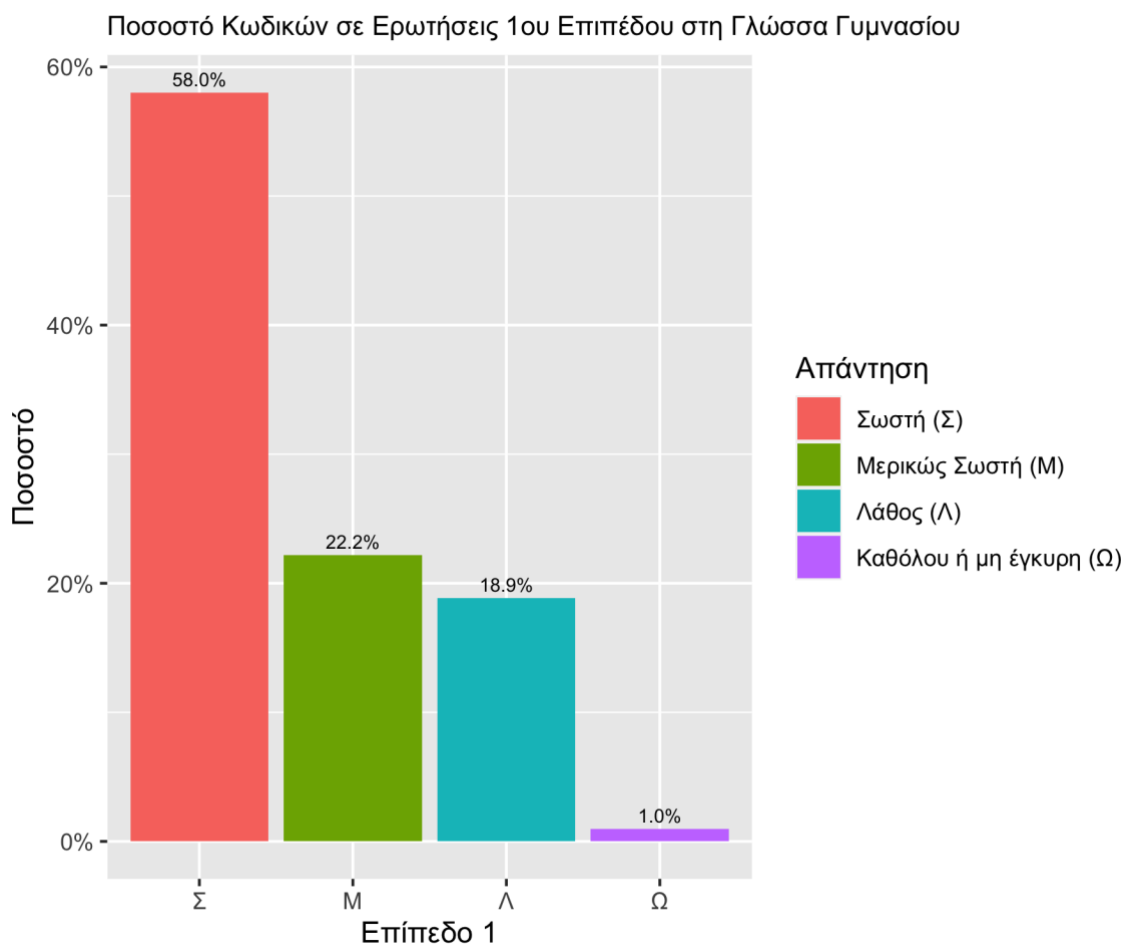
**Διάγραμμα 10:** Ραβδόγραμμα σχετικών συχνοτήτων του δείκτη ανταπόκρισης (0-8) στις ερωτήσεις 3ου επιπέδου για τα Μαθηματικά Γυμνασίου

**ΒΑΘΜΙΔΑ Γυμνάσιο**

ΔΙΔΑΚΤΙΚΟ ΑΝΤΙΚΕΙΜΕΝΟ	Γλώσσα
ΕΠΙΠΕΔΟ ΔΥΣΚΟΛΙΑΣ	1ο
ΣΥΝΟΛΟ ΑΠΑΝΤΗΣΕΩΝ	29950

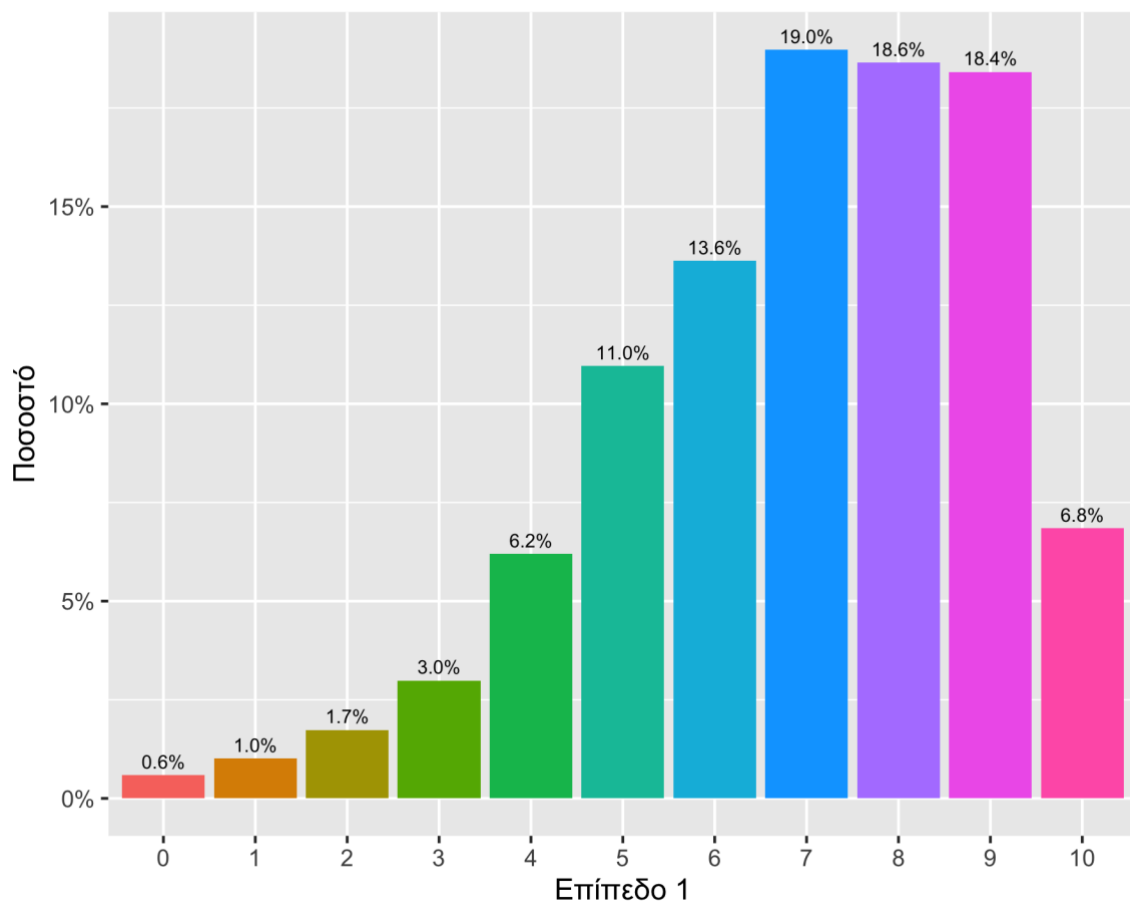
<b>Σωστή (Σ)</b>	<b>Μερικώς Σωστή (Μ)</b>	<b>Λάθος (Λ)</b>	<b>Καθόλου ή μη έγκυρη (Ω)</b>
17378	6637	5649	286

**Πίνακας 5:** Συχνότητες σωστών, μερικώς σωστών, λανθασμένων και καθόλου ή μη έγκυρων απαντήσεων στις ερωτήσεις 1ου επιπέδου στη Γλώσσα Γυμνασίου



**Διάγραμμα 11:** Ραβδόγραμμα ποσοστών σωστών (Σ), μερικώς σωστών (Μ), λανθασμένων (Λ) και καθόλου ή μη έγκυρων απαντήσεων (Ω) στις ερωτήσεις 1ου επιπέδου στη Γλώσσα Γυμνασίου

Δείκτης ανταπόκρισης στις Ερωτήσεις 1ου Επιπέδου για τη Γλώσσα Γυμνασίου



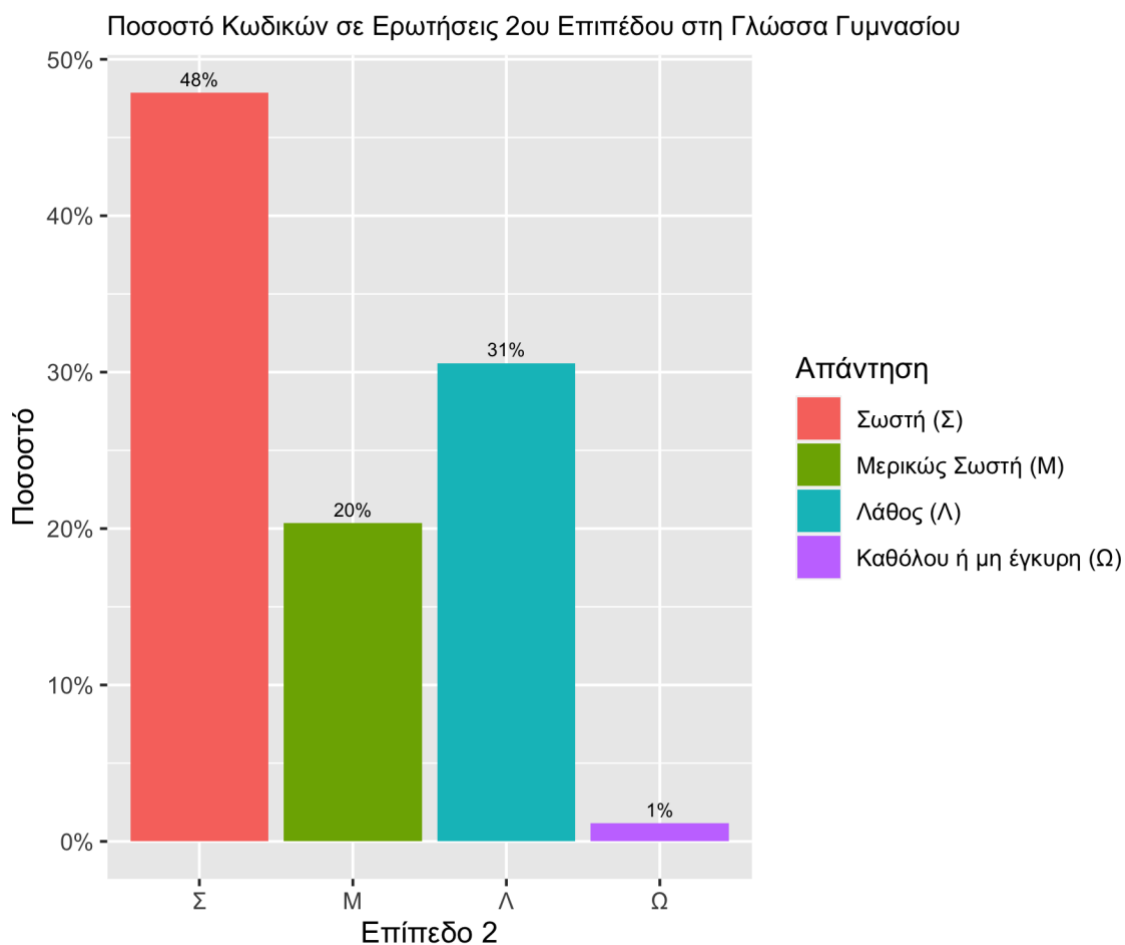
**Διάγραμμα 12:** Ραβδόγραμμα σχετικών συχνοτήτων του δείκτη ανταπόκρισης (0-10) στις ερωτήσεις 1ου επιπέδου για τη Γλώσσα Γυμνασίου

**ΒΑΘΜΙΔΑ Γυμνάσιο**

ΔΙΔΑΚΤΙΚΟ ΑΝΤΙΚΕΙΜΕΝΟ	Γλώσσα
ΕΠΙΠΕΔΟ ΔΥΣΚΟΛΙΑΣ	2ο
ΣΥΝΟΛΟ ΑΠΑΝΤΗΣΕΩΝ	35940

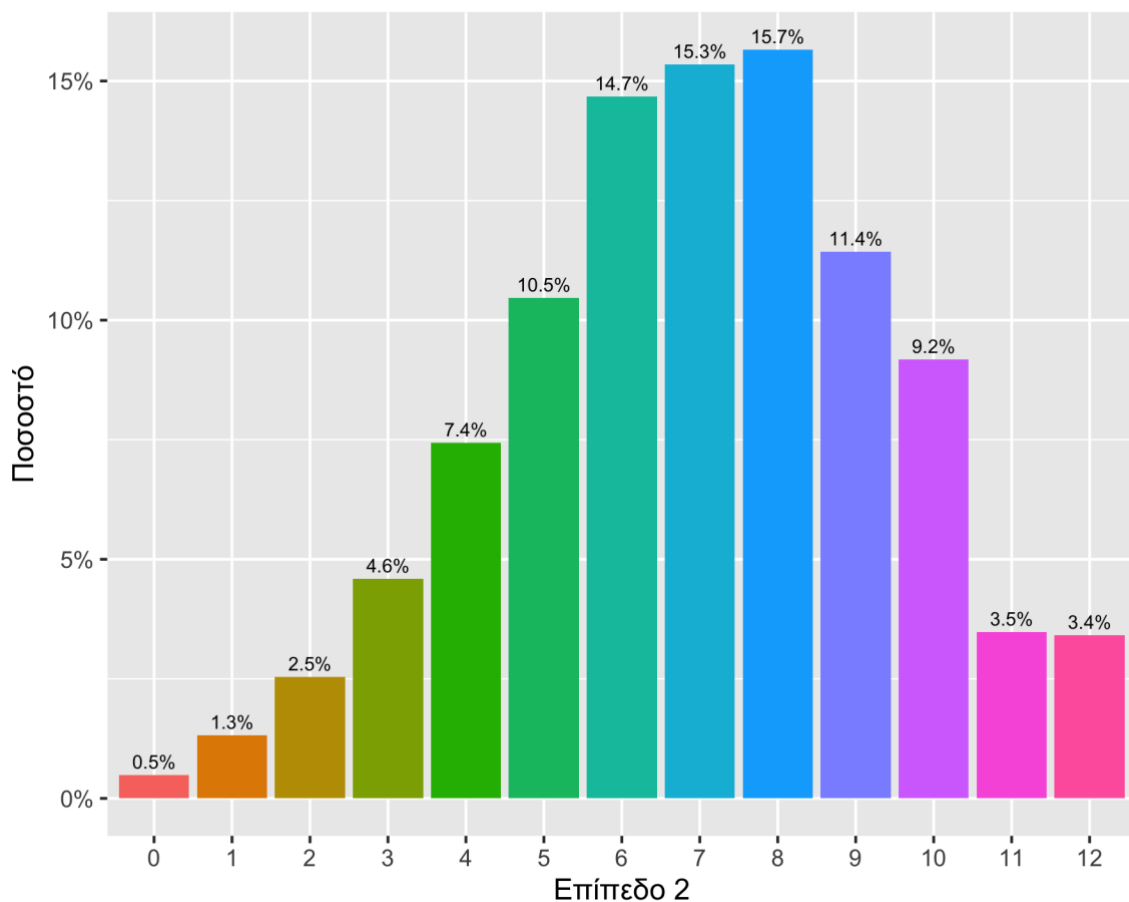
<b>Σωστή (Σ)</b>	<b>Μερικώς Σωστή (Μ)</b>	<b>Λάθος (Λ)</b>	<b>Καθόλου ή μη έγκυρη (Ω)</b>
17208	7319	10990	423

**Πίνακας 6:** Συχνότητες σωστών, μερικώς σωστών, λανθασμένων και καθόλου ή μη έγκυρων απαντήσεων στις ερωτήσεις 2ου επιπέδου στη Γλώσσα Γυμνασίου



**Διάγραμμα 13:** Ραβδόγραμμα ποσοστών σωστών (Σ), μερικώς σωστών (Μ), λανθασμένων (Λ) και καθόλου ή μη έγκυρων απαντήσεων (Ω) στις ερωτήσεις 2ου επιπέδου στη Γλώσσα Γυμνασίου

Δείκτης ανταπόκρισης στις Ερωτήσεις 2ου Επιπέδου για τη Γλώσσα Γυμνασίου



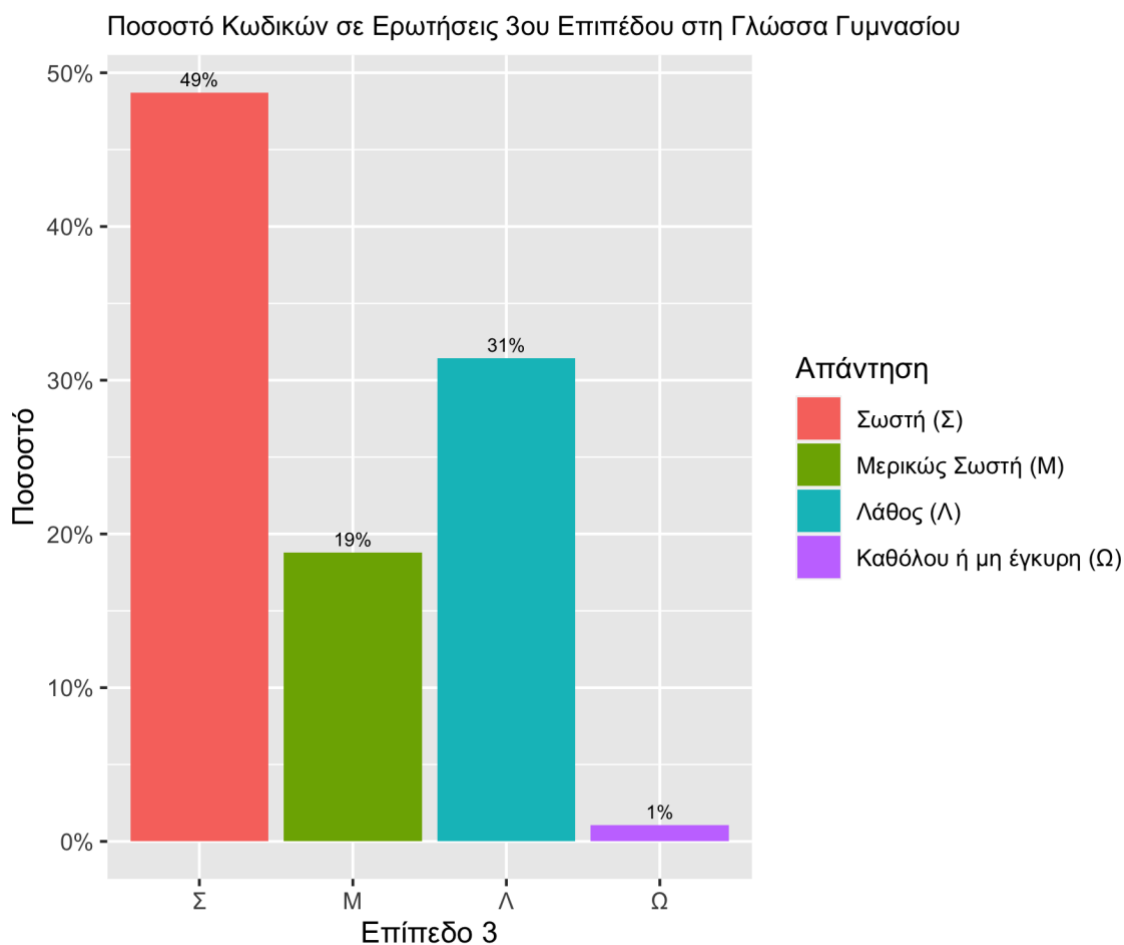
**Διάγραμμα 14:** Ραβδόγραμμα σχετικών συχνοτήτων του δείκτη ανταπόκρισης (0-12) στις ερωτήσεις 2ου επιπέδου για τη Γλώσσα Γυμνασίου

**ΒΑΘΜΙΔΑ Γυμνάσιο**

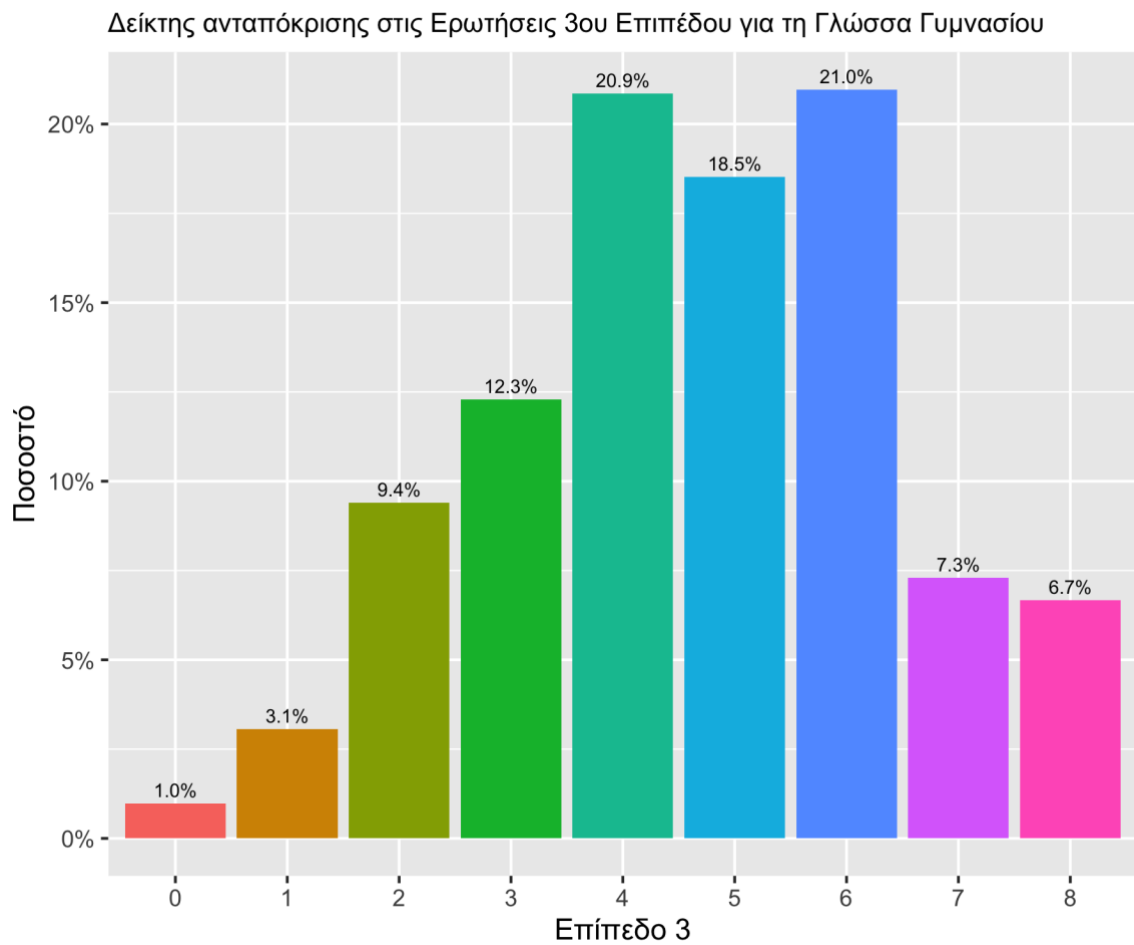
ΔΙΔΑΚΤΙΚΟ ΑΝΤΙΚΕΙΜΕΝΟ	Γλώσσα
ΕΠΙΠΕΔΟ ΔΥΣΚΟΛΙΑΣ	3ο
ΣΥΝΟΛΟ ΑΠΑΝΤΗΣΕΩΝ	23960

<b>Σωστή (Σ)</b>	<b>Μερικώς Σωστή (Μ)</b>	<b>Λάθος (Λ)</b>	<b>Καθόλου ή μη έγκυρη (Ω)</b>
11673	4499	7534	254

**Πίνακας 7:** Συχνότητες σωστών, μερικώς σωστών, λανθασμένων και καθόλου ή μη έγκυρων απαντήσεων στις ερωτήσεις 3ου επιπέδου στη Γλώσσα Γυμνασίου



**Διάγραμμα 15:** Ραβδόγραμμα ποσοστών σωστών (Σ), μερικώς σωστών (Μ), λανθασμένων (Λ) και καθόλου ή μη έγκυρων απαντήσεων (Ω) στις ερωτήσεις 3ου επιπέδου στη Γλώσσα Γυμνασίου



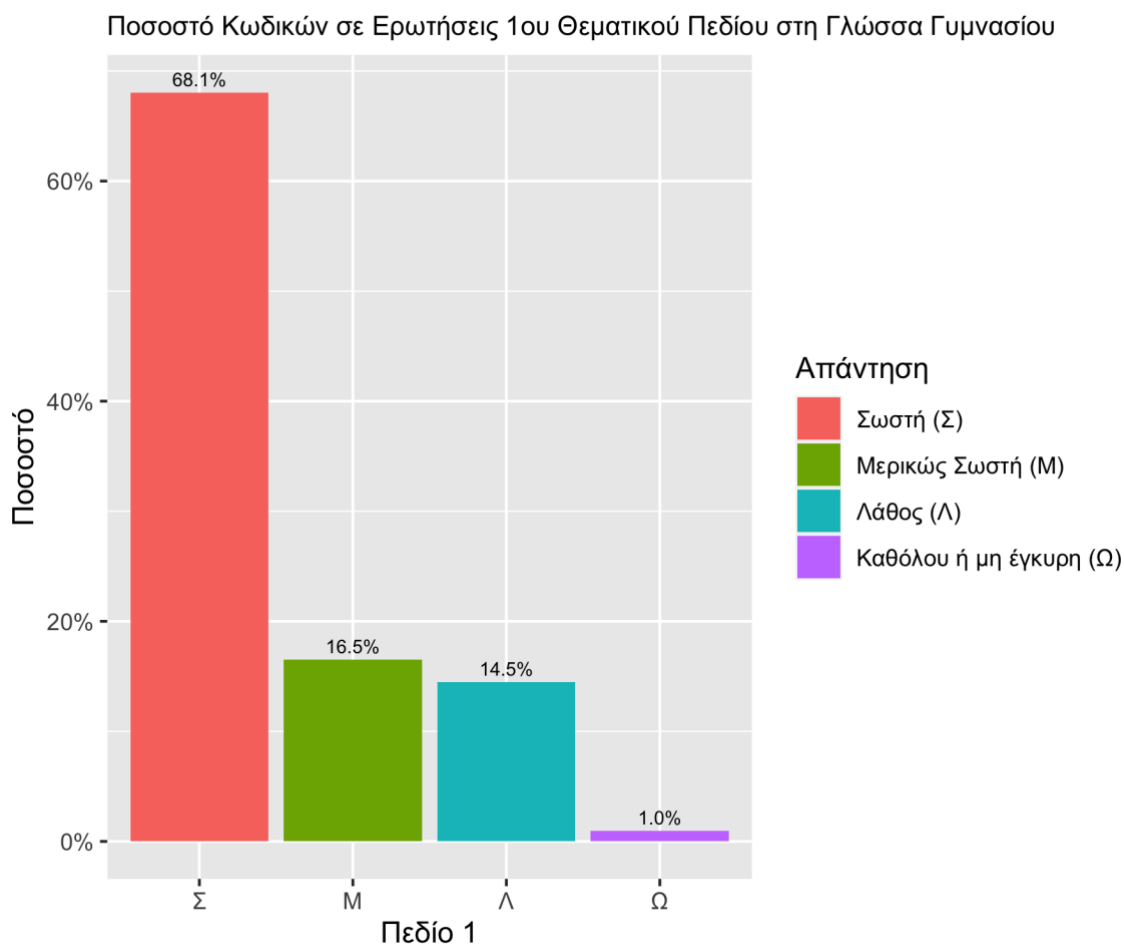
**Διάγραμμα 16:** Ραβδόγραμμα σχετικών συχνοτήτων του δείκτη ανταπόκρισης (0-8) στις ερωτήσεις 3ου επιπέδου για τη Γλώσσα Γυμνασίου



ΒΑΘΜΙΑΔΑ	Γυμνάσιο
ΔΙΔΑΚΤΙΚΟ ΑΝΤΙΚΕΙΜΕΝΟ	Γλώσσα
ΘΕΜΑΤΙΚΟ ΠΕΔΙΟ	1ο - Κατανόηση Κειμένου
ΣΥΝΟΛΟ ΑΠΑΝΤΗΣΕΩΝ	29950

Σωστή (Σ)	Μερικώς Σωστή (Μ)	Λάθος (Λ)	Καθόλου ή μη έγκυρη (Ω)
20381	4948	4335	286

**Πίνακας 8:** Συχνότητες σωστών, μερικώς σωστών, λανθασμένων και καθόλου ή μη έγκυρων απαντήσεων στις ερωτήσεις 1ου θεματικού πεδίου στη Γλώσσα Γυμνασίου



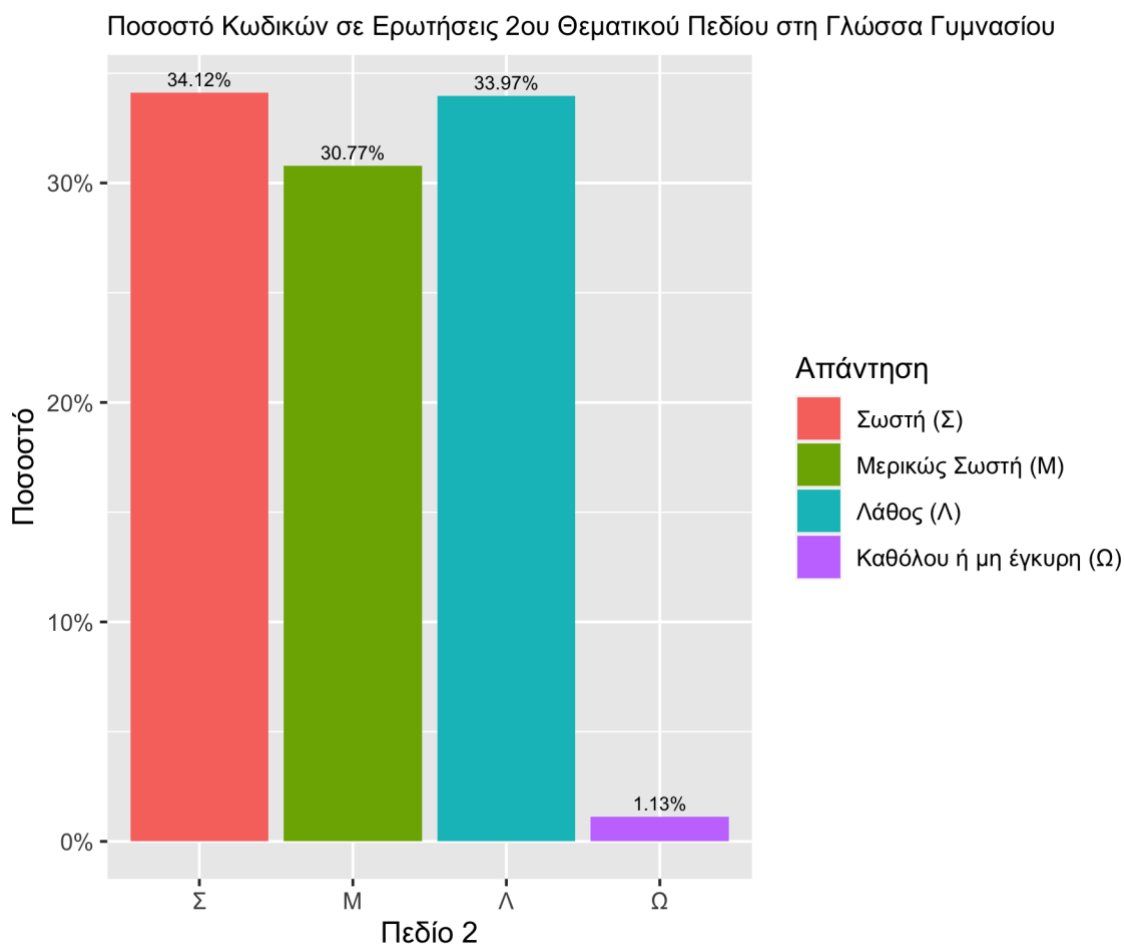
**Διάγραμμα 17:** Ραβδόγραμμα ποσοστών σωστών (Σ), μερικώς σωστών (Μ), λανθασμένων (Λ) και καθόλου ή μη έγκυρων απαντήσεων (Ω) στις ερωτήσεις 1ου θεματικού πεδίου στη Γλώσσα Γυμνασίου

**ΒΑΘΜΙΔΑ Γυμνάσιο**

ΔΙΔΑΚΤΙΚΟ ΑΝΤΙΚΕΙΜΕΝΟ	Γλώσσα
ΘΕΜΑΤΙΚΟ ΠΕΔΙΟ	2ο - Δομή
ΣΥΝΟΛΟ ΑΠΑΝΤΗΣΕΩΝ	17970

<b>Σωστή (Σ)</b>	<b>Μερικώς Σωστή (Μ)</b>	<b>Λάθος (Λ)</b>	<b>Καθόλου ή μη έγκυρη (Ω)</b>
6132	5530	6105	203

**Πίνακας 9:** Συχνότητες σωστών, μερικώς σωστών, λανθασμένων και καθόλου ή μη έγκυρων απαντήσεων στις ερωτήσεις 2ου θεματικού πεδίου στη Γλώσσα Γυμνασίου

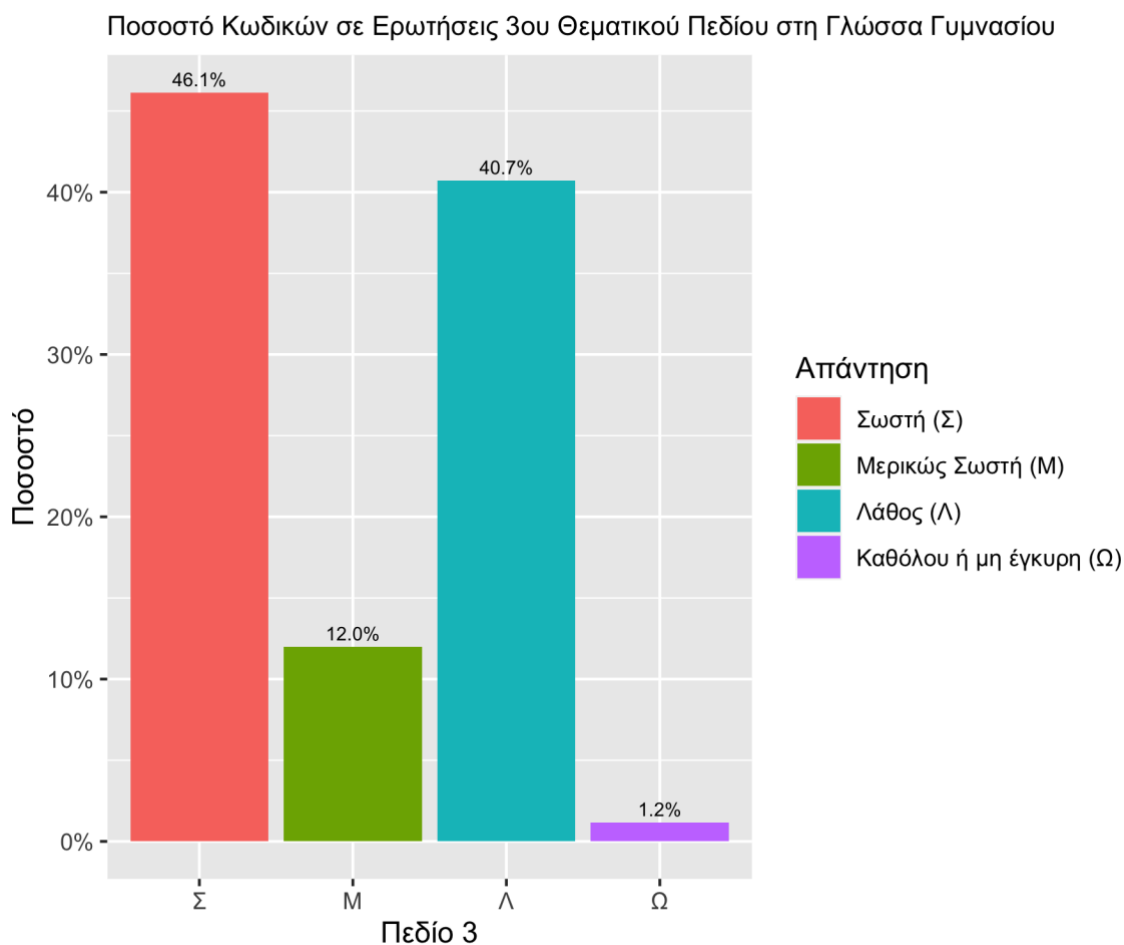


**Διάγραμμα 18:** Ραβδόγραμμα ποσοστών σωστών (Σ), μερικώς σωστών (Μ), λανθασμένων (Λ) και καθόλου ή μη έγκυρων απαντήσεων (Ω) στις ερωτήσεις 2ου θεματικού πεδίου στη Γλώσσα Γυμνασίου

ΒΑΘΜΙΑΔΑ	Γυμνάσιο
ΔΙΔΑΚΤΙΚΟ ΑΝΤΙΚΕΙΜΕΝΟ	Γλώσσα
ΘΕΜΑΤΙΚΟ ΠΕΔΙΟ	3ο - Γραμματική
ΣΥΝΟΛΟ ΑΠΑΝΤΗΣΕΩΝ	11980

Σωστή (Σ)	Μερικώς Σωστή (Μ)	Λάθος (Λ)	Καθόλου ή μη έγκυρη (Ω)
5528	1435	4876	141

**Πίνακας 10:** Συχνότητες σωστών, μερικώς σωστών, λανθασμένων και καθόλου ή μη έγκυρων απαντήσεων στις ερωτήσεις 3ου θεματικού πεδίου στη Γλώσσα Γυμνασίου

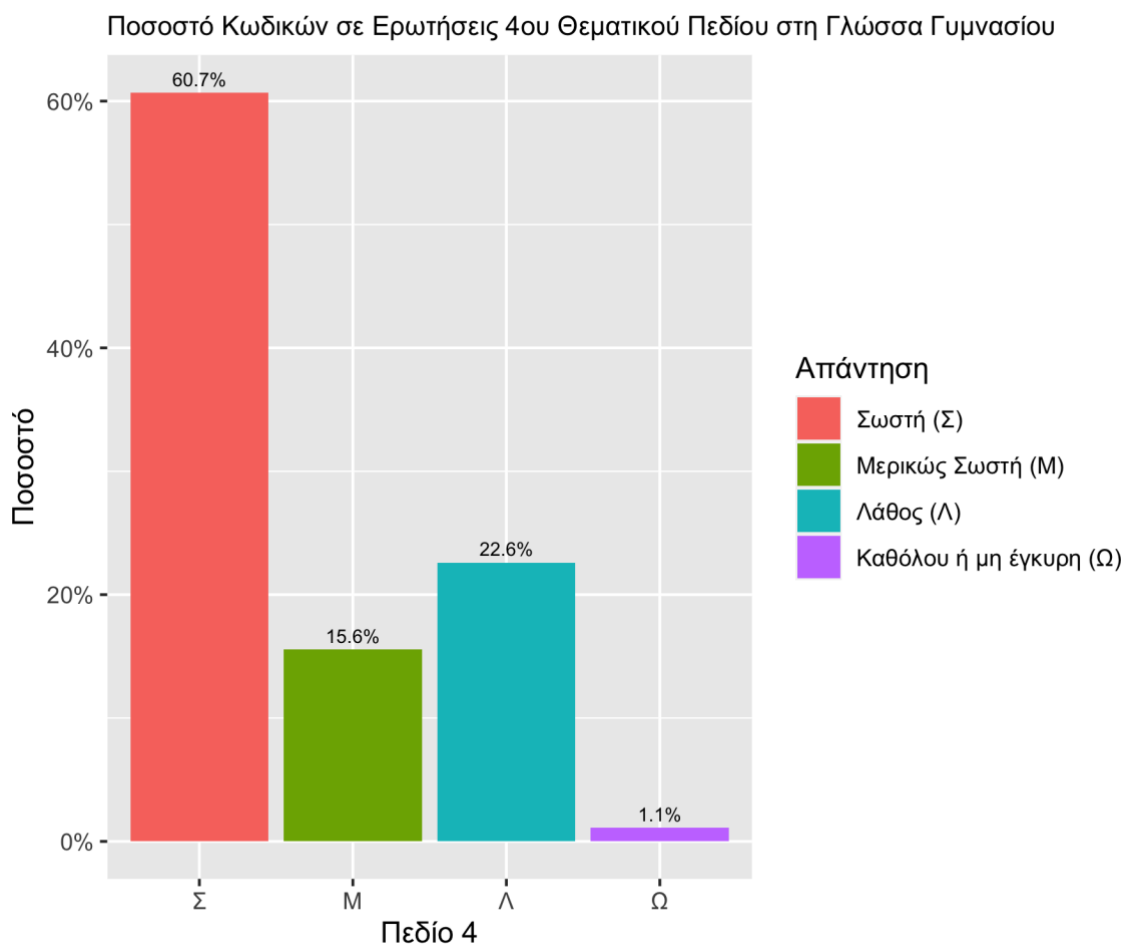


**Διάγραμμα 19:** Ραβδόγραμμα ποσοστών σωστών (Σ), μερικώς σωστών (Μ), λανθασμένων (Λ) και καθόλου ή μη έγκυρων απαντήσεων (Ω) στις ερωτήσεις 3ου θεματικού πεδίου στη Γλώσσα Γυμνασίου

ΒΑΘΜΙΑΔΑ	Γυμνάσιο
ΔΙΔΑΚΤΙΚΟ ΑΝΤΙΚΕΙΜΕΝΟ	Γλώσσα
ΘΕΜΑΤΙΚΟ ΠΕΔΙΟ	4ο - Συντακτικό
ΣΥΝΟΛΟ ΑΠΑΝΤΗΣΕΩΝ	5990

Σωστή (Σ)	Μερικώς Σωστή (Μ)	Λάθος (Λ)	Καθόλου ή μη έγκυρη (Ω)
3636	933	1354	67

**Πίνακας 11:** Συχνότητες σωστών, μερικώς σωστών, λανθασμένων και καθόλου ή μη έγκυρων απαντήσεων στις ερωτήσεις 4ου θεματικού πεδίου στη Γλώσσα Γυμνασίου

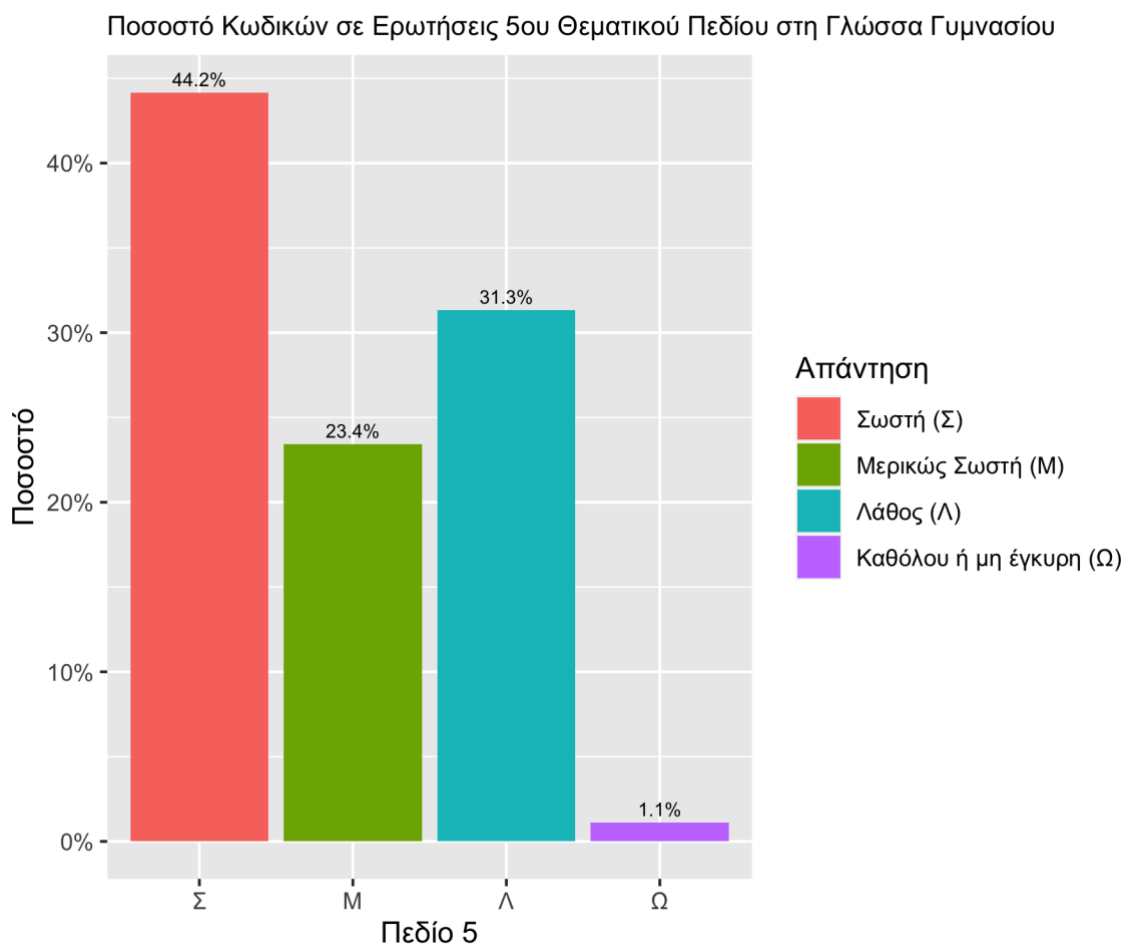


**Διάγραμμα 20:** Ραβδόγραμμα ποσοστών σωστών (Σ), μερικώς σωστών (Μ), λανθασμένων (Λ) και καθόλου ή μη έγκυρων απαντήσεων (Ω) στις ερωτήσεις 4ου θεματικού πεδίου στη Γλώσσα Γυμνασίου

ΒΑΘΜΙΑΔΑ	Γυμνάσιο
ΔΙΔΑΚΤΙΚΟ ΑΝΤΙΚΕΙΜΕΝΟ	Γλώσσα
ΘΕΜΑΤΙΚΟ ΠΕΔΙΟ	5ο - Λεξιλόγιο
ΣΥΝΟΛΟ ΑΠΑΝΤΗΣΕΩΝ	23960

Σωστή (Σ)	Μερικώς Σωστή (Μ)	Λάθος (Λ)	Καθόλου ή μη έγκυρη (Ω)
10582	5609	7503	266

**Πίνακας 12:** Συχνότητες σωστών, μερικώς σωστών, λανθασμένων και καθόλου ή μη έγκυρων απαντήσεων στις ερωτήσεις 5ου θεματικού πεδίου στη Γλώσσα Γυμνασίου

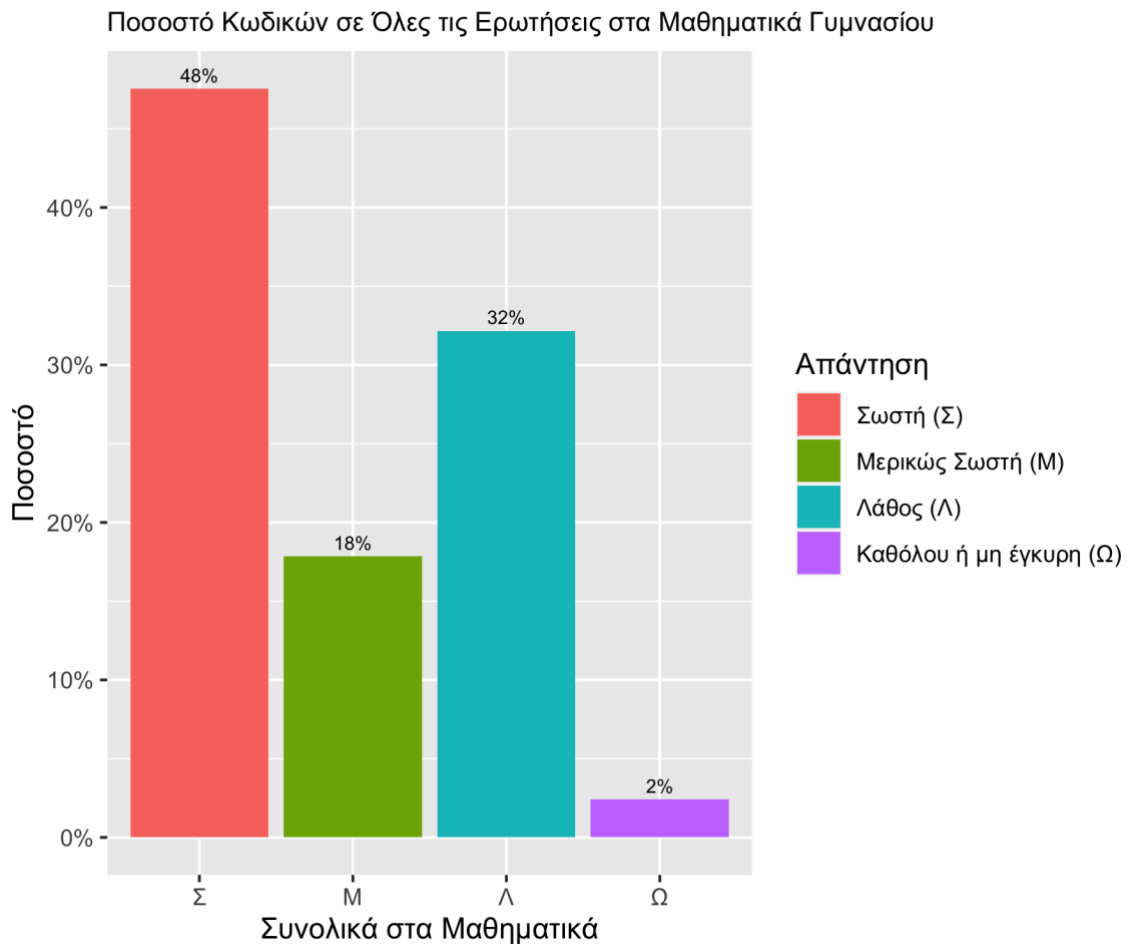


**Διάγραμμα 21:** Ραβδόγραμμα ποσοστών σωστών (Σ), μερικώς σωστών (Μ), λανθασμένων (Λ) και καθόλου ή μη έγκυρων απαντήσεων (Ω) στις ερωτήσεις 5ου θεματικού πεδίου στη Γλώσσα Γυμνασίου

ΒΑΘΜΙΔΑ	Γυμνάσιο
ΔΙΔΑΚΤΙΚΟ ΑΝΤΙΚΕΙΜΕΝΟ	Μαθηματικά
ΣΥΝΟΛΟ ΑΠΑΝΤΗΣΕΩΝ	107820

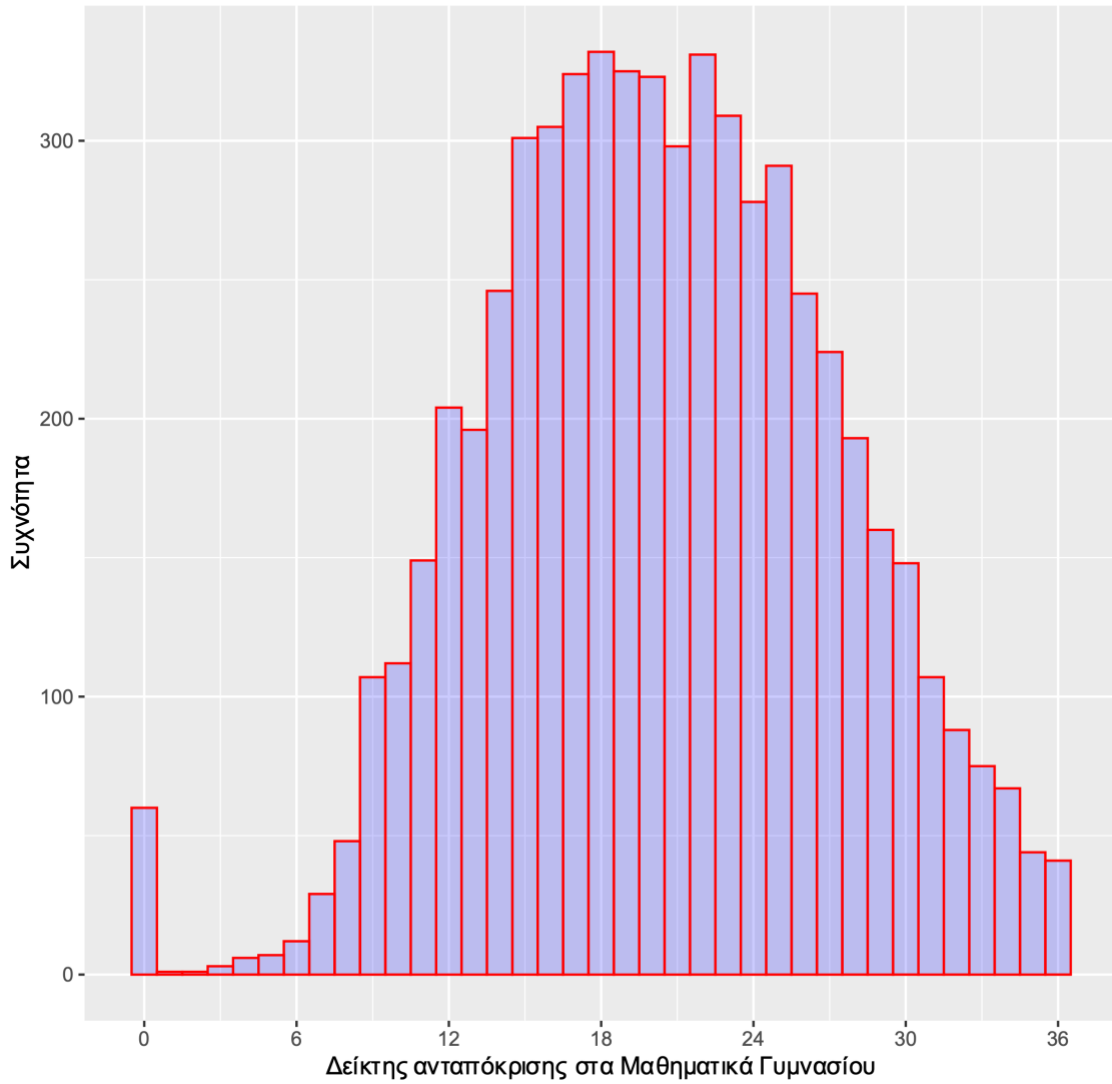
Σωστή (Σ)	Μερικώς Σωστή (Μ)	Λάθος (Λ)	Καθόλου ή μη έγκυρη (Ω)
51278	19248	34683	2611

**Πίνακας 13:** Συχνότητες σωστών, μερικώς σωστών, λανθασμένων και καθόλου ή μη έγκυρων απαντήσεων σε όλες τις ερωτήσεις στα Μαθηματικά Γυμνασίου



**Διάγραμμα 22:** Ραβδόγραμμα ποσοστών σωστών (Σ), μερικώς σωστών (Μ), λανθασμένων (Λ) και καθόλου ή μη έγκυρων απαντήσεων (Ω) σε όλες τις ερωτήσεις στα Μαθηματικά Γυμνασίου

Ιστόγραμμα συχνοτήτων του δείκτη ανταπόκρισης στα Μαθηματικά Γυμνασίου



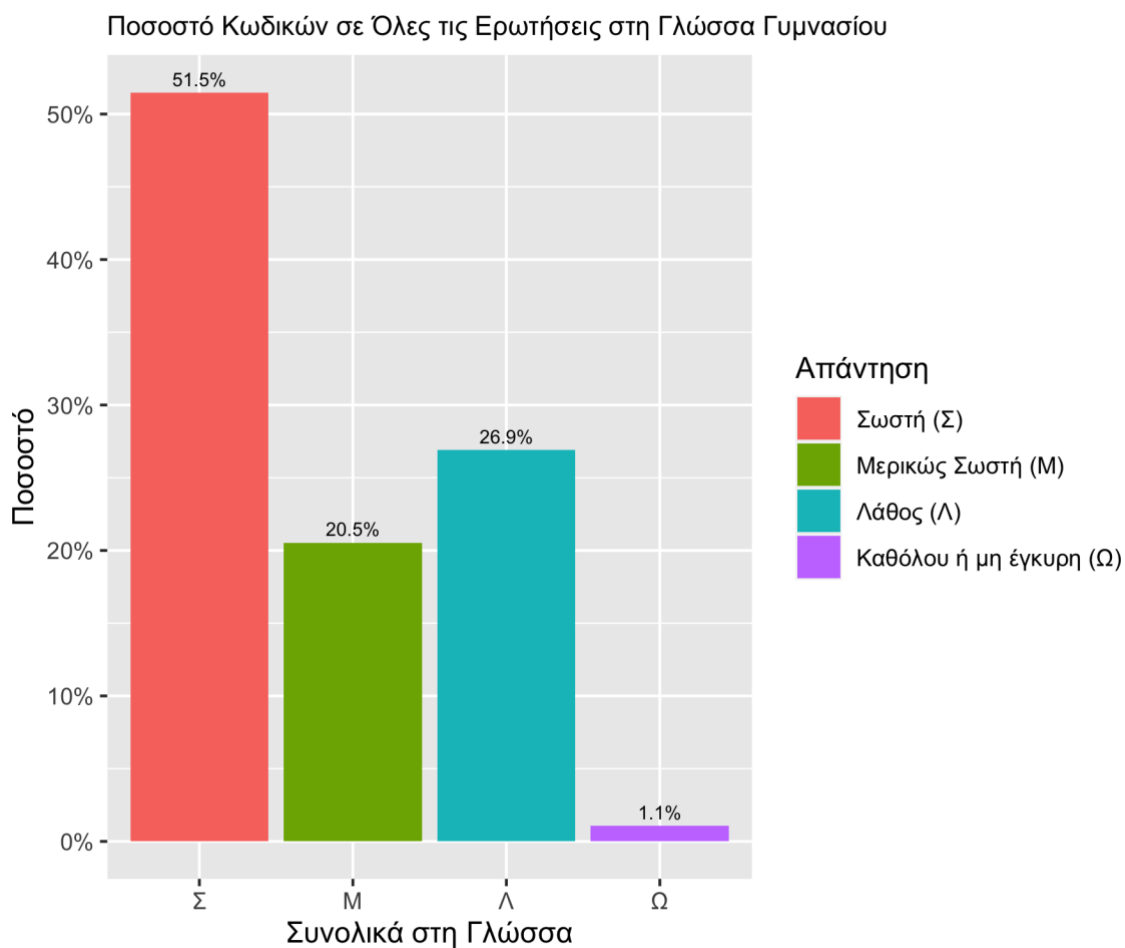
**Διάγραμμα 23:** Ιστόγραμμα συχνοτήτων του δείκτη ανταπόκρισης στα Μαθηματικά Γυμνασίου

**ΒΑΘΜΙΔΑ Γυμνάσιο**

ΔΙΔΑΚΤΙΚΟ ΑΝΤΙΚΕΙΜΕΝΟ	Γλώσσα
ΣΥΝΟΛΟ ΑΠΑΝΤΗΣΕΩΝ	89850

<b>Σωστή (Σ)</b>	<b>Μερικώς Σωστή (Μ)</b>	<b>Λάθος (Λ)</b>	<b>Καθόλου ή μη έγκυρη (Ω)</b>
46259	18455	24173	963

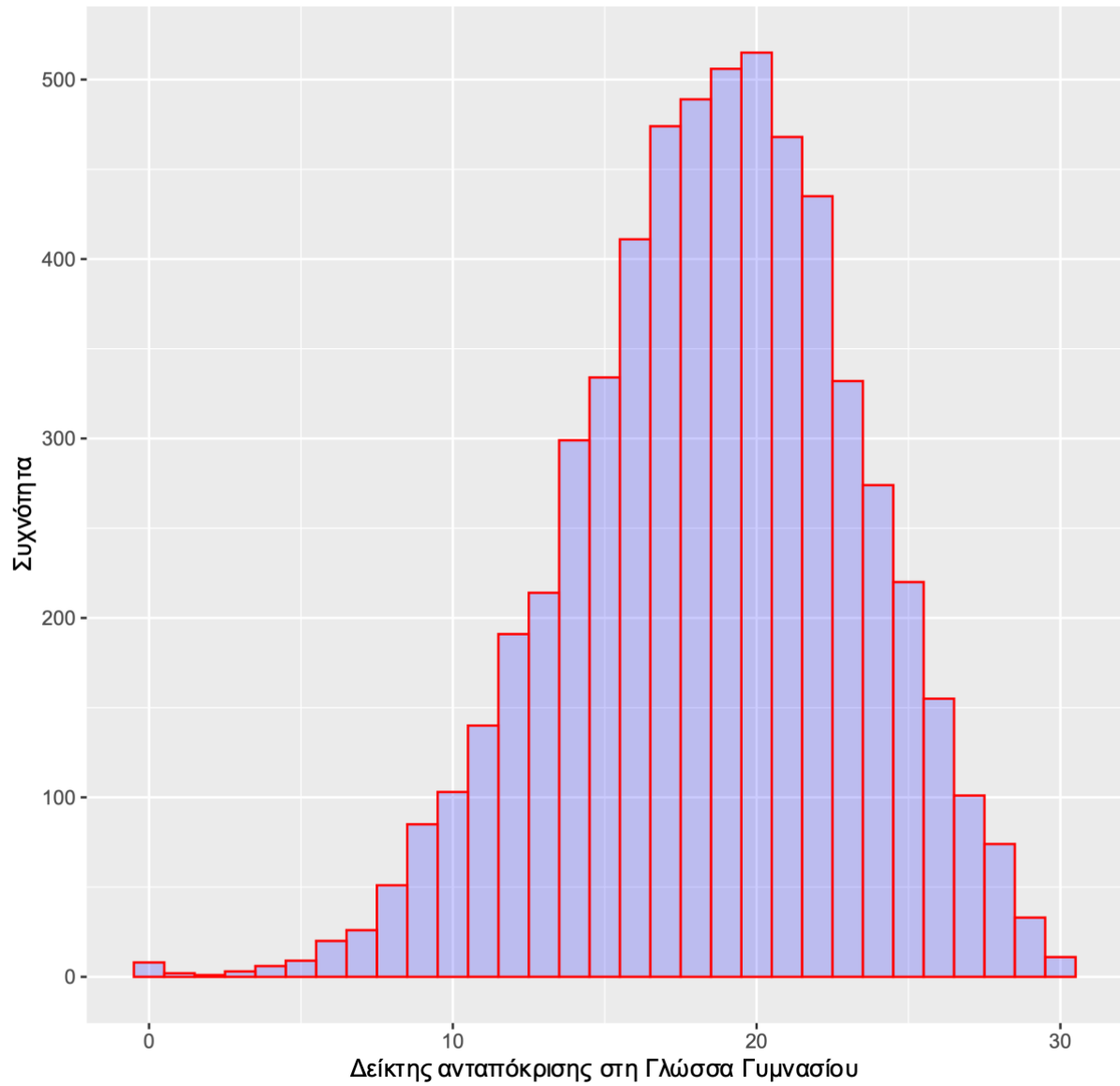
**Πίνακας 14:** Συχνότητες σωστών, μερικώς σωστών, λανθασμένων και καθόλου ή μη έγκυρων απαντήσεων σε όλες τις ερωτήσεις στη Γλώσσα Γυμνασίου



**Διάγραμμα 24:** Ραβδόγραμμα ποσοστών σωστών (Σ), μερικώς σωστών (Μ), λανθασμένων (Λ) και καθόλου ή μη έγκυρων απαντήσεων (Ω) σε όλες τις ερωτήσεις στα Μαθηματικά Γυμνασίου



Ιστόγραμμα συχνοτήτων του δείκτη ανταπόκρισης στη Γλώσσα Γυμνασίου

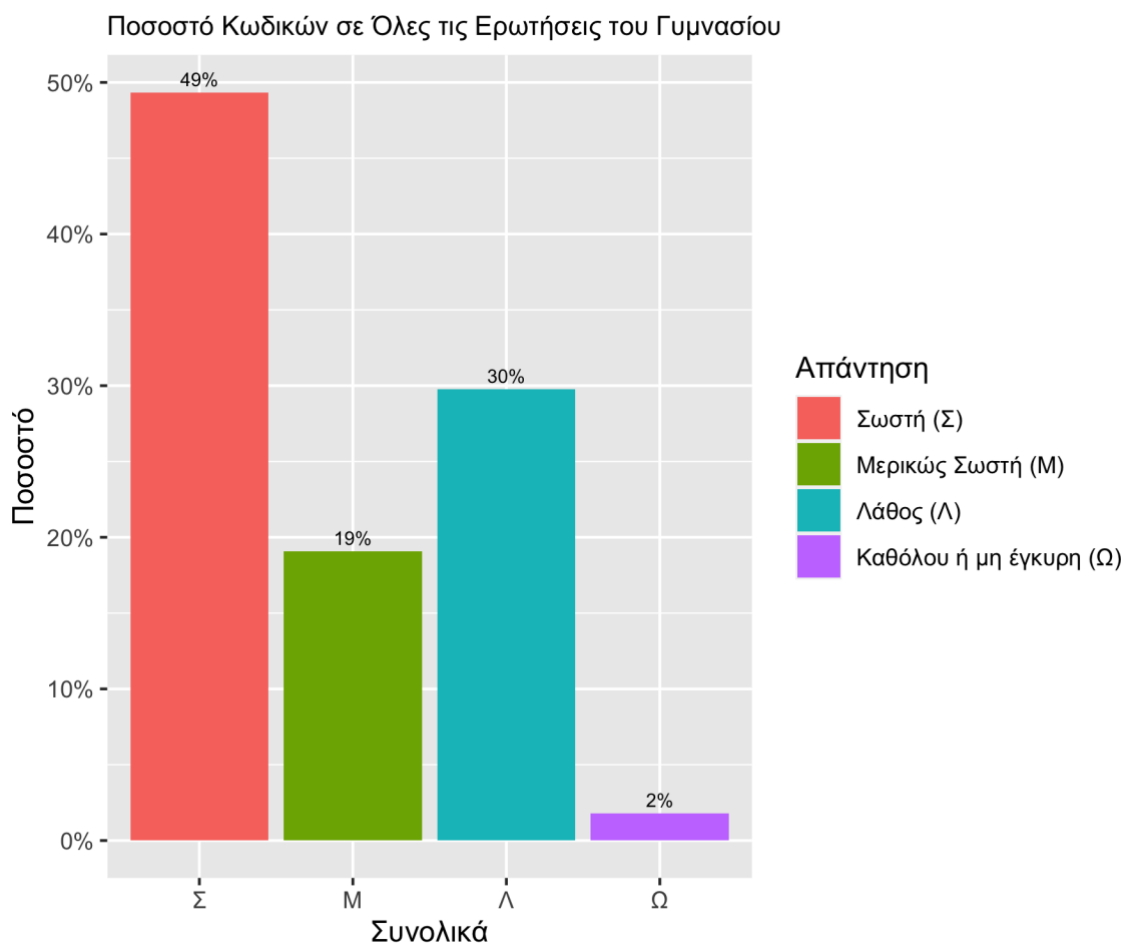


**Διάγραμμα 25:** Ιστόγραμμα συχνοτήτων του δείκτη ανταπόκρισης στη Γλώσσα Γυμνασίου

**ΒΑΘΜΙΑ Γυμνάσιο**  
**ΣΥΝΟΛΟ ΑΠΑΝΤΗΣΕΩΝ 197670**

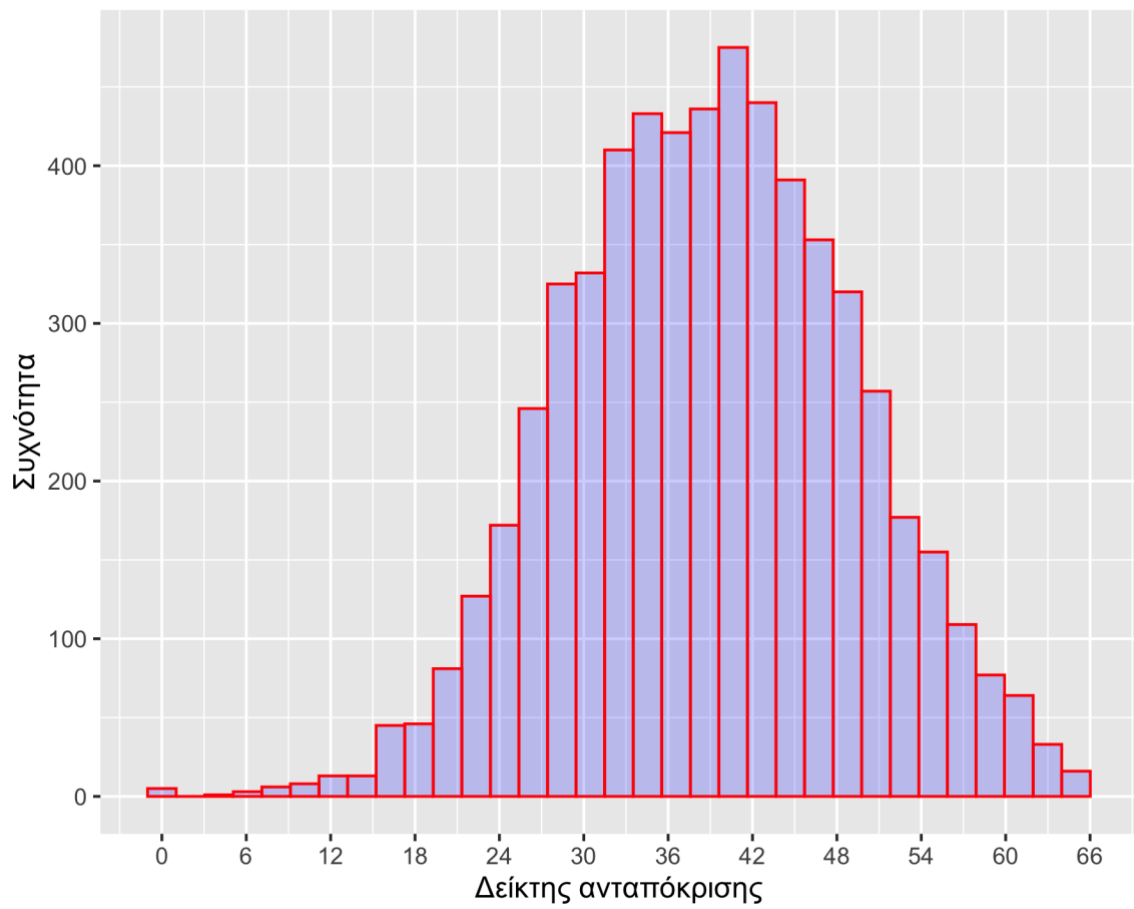
<b>Σωστή (Σ)</b>	<b>Μερικώς Σωστή (Μ)</b>	<b>Λάθος (Λ)</b>	<b>Καθόλου ή μη έγκυρη (Ω)</b>
97537	37703	58856	3574

**Πίνακας 15:** Συχνότητες σωστών, μερικώς σωστών, λανθασμένων και καθόλου ή μη έγκυρων απαντήσεων σε όλες τις ερωτήσεις του Γυμνασίου



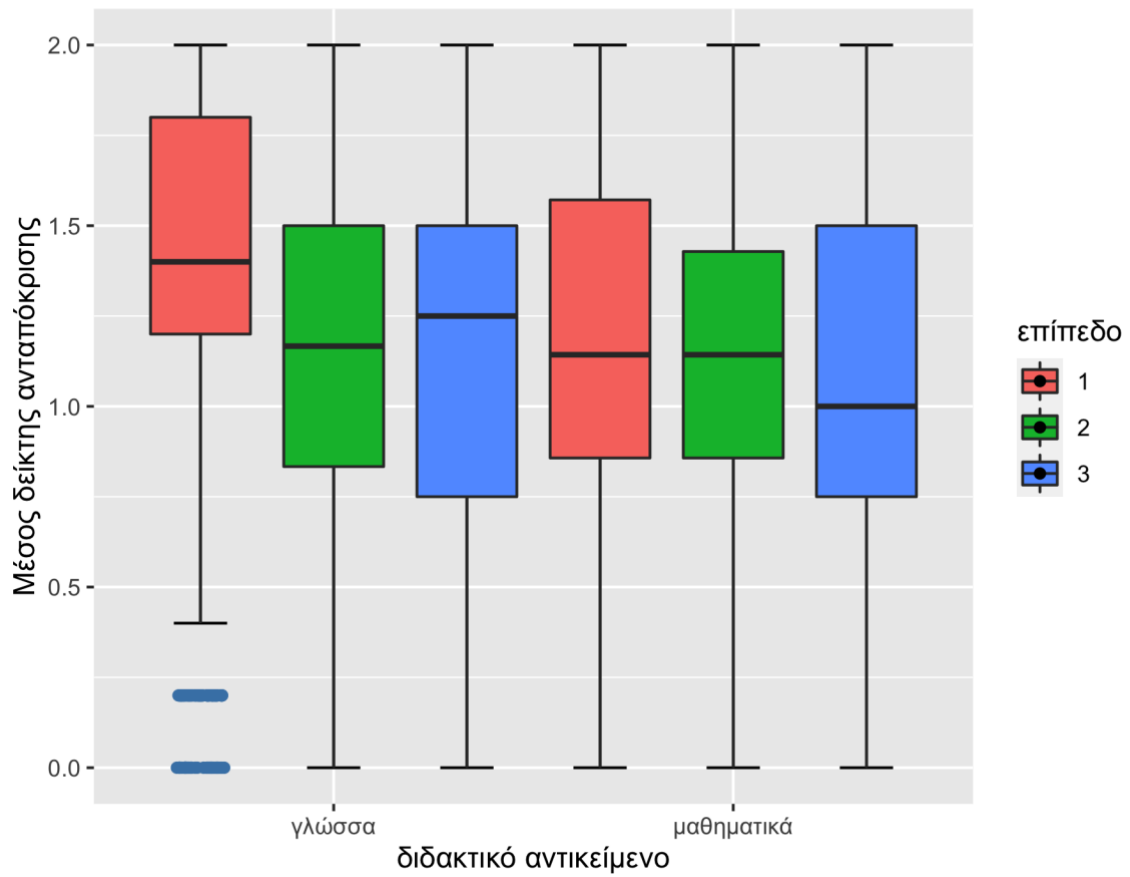
**Διάγραμμα 26:** Ραβδόγραμμα ποσοστών σωστών (Σ), μερικώς σωστών (Μ), λανθασμένων (Λ) και καθόλου ή μη έγκυρων απαντήσεων (Ω) σε όλες τις ερωτήσεις του Γυμνασίου

Ιστόγραμμα συχνοτήτων του δείκτη ανταπόκρισης στο Γυμνάσιο



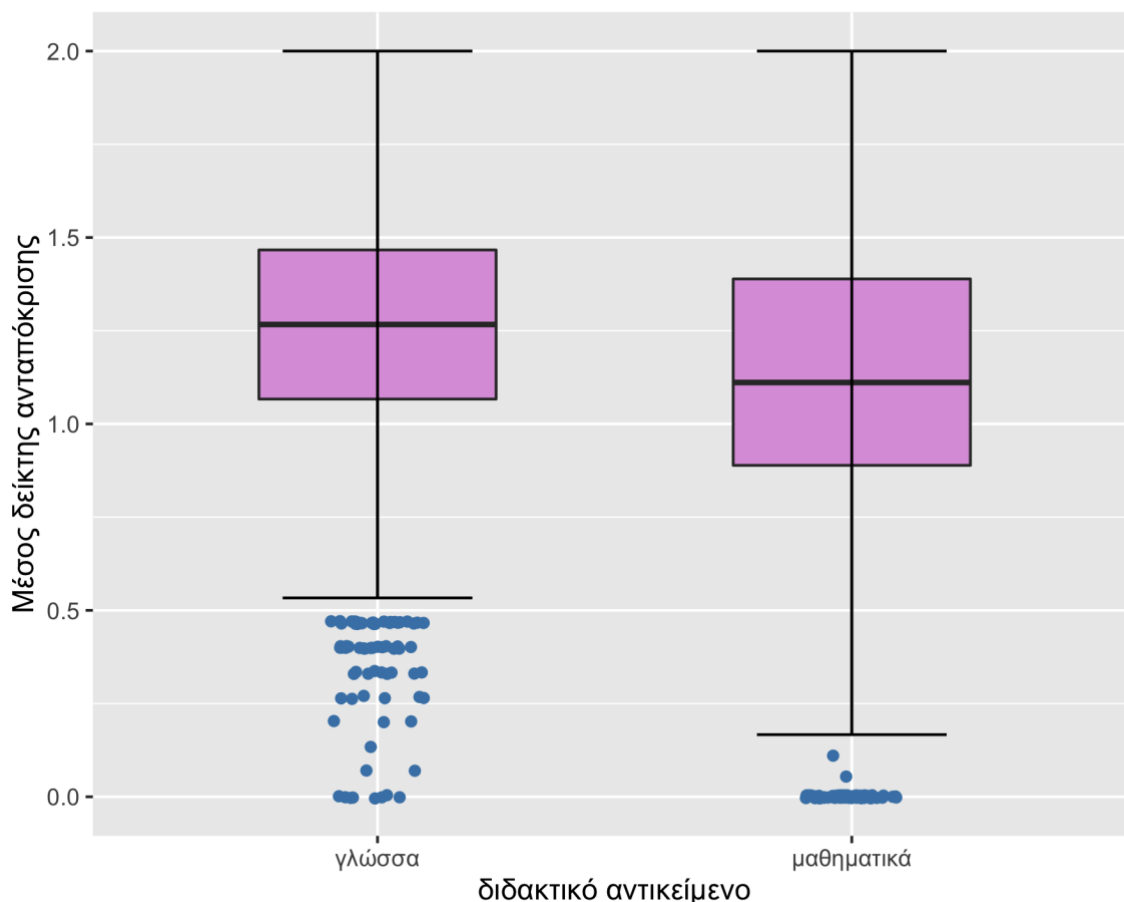
**Διάγραμμα 27:** Ιστόγραμμα συχνοτήτων του δείκτη ανταπόκρισης στο Γυμνάσιο

Ομαδοποιημένα θηκοδιαγράμματα μέσου δείκτη ανταπόκρισης ως προς το διδακτικό αντικείμενο και το επίπεδο δυσκολίας



**Διάγραμμα 28:** Ομαδοποιημένα θηκοδιαγράμματα του μέσου δείκτη ανταπόκρισης (0-2) ως προς το διδακτικό αντικείμενο και το επίπεδο δυσκολίας στο Γυμνασιο

Θηκοδιαγράμματα μέσου δείκτη ανταπόκρισης ως προς το διδακτικό αντικείμενο



**Διάγραμμα 29:** Θηκοδιαγράμματα του μέσου δείκτη ανταπόκρισης (0-2) ως προς το διδακτικό αντικείμενο στο Γυμνάσιο

	0.1	0.2	0.25	0.3	0.4	0.5	0.6	0.7	0.75	0.8	0.9
Μαθηματικά Επίπεδο 1	4	5	6	6	7	8	9	10	11	11	12
Μαθηματικά Επίπεδο 2	4	6	6	7	7	8	9	10	10	11	12
Μαθηματικά Επίπεδο 3	1	2	3	3	3	4	5	5	6	6	7
Γλώσσα Επίπεδο 1	4	5	6	6	7	7	8	8	9	9	9
Γλώσσα Επίπεδο 2	4	5	5	6	6	7	8	8	9	9	10
Γλώσσα Επίπεδο 3	2	3	3	4	4	5	5	6	6	6	7
Μαθηματικά	12	15	16	17	18	20	22	24	25	26	29
Γλώσσα	12	15	16	16	18	19	20	21	22	23	24
Σύνολο	26	30	32	33	36	39	41	44	46	48	52

**Πίνακας 16:** Δεκατημόρια και Τεταρτημόρια του δείκτη ανταπόκρισης στο Γυμνάσιο